



# 19° Corso base per volontari di Protezione Civile Livello «A1»

## Evoluzione e legislazione della Protezione Civile





# La matrice formativa - corsi livello A2 - specializzazione

NO	NOVO CODICE	CODICE VECCHIA MATRICE	ACCORPAMENTI	NUMERO ORE	TITOLO	PREREQUISITI	NOTE
A2-01	A2-10	A2-10 e A2-80	24	ATTIVITÀ LOGISTICO-GESTIONALI	Corso base		
A2-02	A2-14	A2-14 A5-62/64	16	OPERATORE SEGRETERIA	Corso base e comprovata capacità di utilizzo dei sistemi operativi.	Non ha assegnazione di responsabilità.	
A2-03		A2-11 e A2-12	16	CUCINA E MENSA IN EMERGENZA	Corso base e certificazione HACCP		
A2-04	A2-60		16	RADIOCOMUNICAZIONI E PROCESSO COMUNICATIVO	Corso base	Non rilascia alcun patentino	
A2-05	A2-40/A2-41	A2-40 e A2-41	24	INTERVENTO IDROGEOLOGICO ALLUVIONE	Corso base		
A2-06	A2-42		16	INTERVENTO IDROGEOLOGICO: FRANE e SMOTTAMENTI	Corso base		
A2-07			8	SSISTEMI AD ALTO POMPAGGIO	Corso A2-05 o A2-06		
A2-08	A2-103, A2-105, A-106	A2-103, A2-105, A2-106	20	UTILIZZO MOTOSEGA E DECESPUGLIATORE	Corso base	Il corso deve prevedere la presenza di un docente "certificatore" che possa rilasciare patentino all'utilizzo,	
A2-09	A5-50		12	SICUREZZA IN PROTEZIONE CIVILE (D.Lgs.81/08)	Corso base		
A2-10	A5-81		16	TOPOGRAFIA E GPS	Corso base		
A2-11	A5-82			RICERCA DISPERSI	Corso base		
A2-12	A2-106		16	OPERATORE NATANTE	Corso base	Non rilascia alcun patentino, né patente nautica	
A2-13			16	INTERVENTI ZOOTECNICI IN EMERGENZE DI PROTEZIONE CIVILE	Corso base		
A2-14			16	IL PIANO DI EMERGENZA: DIVULGAZIONE E INFORMAZIONE	Corso base		
A2-15			12	QUADERNI DI PRESIDIO	Corso base		
A2-16			12	EVENTI A RILEVANTE IMPATTO LOCALE	Corso base		
A2-17	A4-10		16	ATTIVITÀ NELLE SCUOLE DEL PRIMO CICLO DELL'ISTRUZIONE	Corso base		
A2-18	A4-30		16	ATTIVITÀ NELLE SCUOLE SECONDARIE DI II° GRADO	Corso base		

RUOLO	NUOVO CODICE	CODICE VECCHIA MATRICE	ACCORPAMENTI	NUMERO ORE	TITOLO	PREREQUISITI	NOTE
VOLONTARIO LIV. SPECIALISTICO	A2-01	A2-10	A2-10 e A2-80	24	ATTIVITÀ LOGISTICO-GESTIONALI	Corso base	
	A2-02	A2-14	A2-14 A5-62/64	16	OPERATORE SEGRETERIA	Corso base e comprovata capacità di utilizzo dei sistemi operativi.	Non ha assegnazione di responsabilità.
	A2-03		A2-11 e A2-12	16	CUCINA E MENSA IN EMERGENZA	Corso base e certificazione HACCP	
	A2-04	A2-60		16	RADIOCOMUNICAZIONI E PROCESSO COMUNICATIVO	Corso base	Non rilascia alcun patentino
	A2-05	A2-40/A2-41	A2-40 e A2-41	24	INTERVENTO IDROGEOLOGICO ALLUVIONE	Corso base	
	A2-06	A2-42		16	INTERVENTO IDROGEOLOGICO: FRANE e SMOTTAMENTI	Corso base	
	A2-07			8	SSISTEMI AD ALTO POMPAGGIO	Corso A2-05 o A2-06	
	A2-08	A2-103, A2-105, A-106	A2-103, A2-105, A2-106	20	UTILIZZO MOTOSEGA E DECESPUGLIATORE	Corso base	Il corso deve prevedere la presenza di un docente "certificatore" che possa rilasciare patentino all'utilizzo,
	A2-09	A5-50		12	SICUREZZA IN PROTEZIONE CIVILE (D.Lgs.81/08)	Corso base	
	A2-10	A5-81		16	TOPOGRAFIA E GPS	Corso base	
	A2-11	A5-82			RICERCA DISPERSI	Corso base	
	A2-12	A2-106		16	OPERATORE NATANTE	Corso base	Non rilascia alcun patentino, né patente nautica
	A2-13			16	INTERVENTI ZOOTECNICI IN EMERGENZE DI PROTEZIONE CIVILE	Corso base	
	A2-14			16	IL PIANO DI EMERGENZA: DIVULGAZIONE E INFORMAZIONE	Corso base	
	A2-15			12	QUADERNI DI PRESIDIO	Corso base	
	A2-16			12	EVENTI A RILEVANTE IMPATTO LOCALE	Corso base	
	A2-17	A4-10		16	ATTIVITÀ NELLE SCUOLE DEL PRIMO CICLO DELL'ISTRUZIONE	Corso base	
	A2-18	A4-30		16	ATTIVITÀ NELLE SCUOLE SECONDARIE DI II° GRADO	Corso base	

# Breccia di Porta Pia (1870)

Come erano organizzati i soccorsi nello “Stato Unitario”?

Chi ha aiutato i cittadino dopo l'alluvione di Roma del dicembre 1870?

Dare aiuto alle popolazioni sinistrate non era compito prioritario dello Stato. Tali operazioni rientravano nel concetto di “generosità pubblica” e gli interventi dei Militari venivano considerati “Opere di beneficenza”

**Keywords – parole chiave**

➤ I soccorsi compito dello stato



# Organizzazione dello Stato nel 1870

## LIVELLO NAZIONALE



Ministero della  
Guerra

Ministero dei  
Lavori Pubblici

Ministero  
dell'Interno

Croce  
Rossa

Ordine di  
Malta

## LIVELLO REGIONALE

## LIVELLO PROVINCIALE

(Min. Interno)  
Prefetto

(Min. Lav.Pub.)  
Genio Civile

## LIVELLO COMUNALE

Civici pompieri

Sindaco

Volontariato

Cittadini volenterosi - beneficenza



# Quali erano i soggetti preposti al soccorso?



- ❖ Il Ministero della Guerra - invio dei Militari (Esercito e Marina)



- ❖ I Sindaci (civici pompieri e associazioni di volontariato)



- ❖ Le associazioni di volontariato: Le misericordie



- ❖ Il Ministero dei Lavori Pubblici (organizzazione del Genio Civile locale)



- ❖ La Croce Rossa italiana



- ❖ I Cavalieri dell'Ordine di Malta



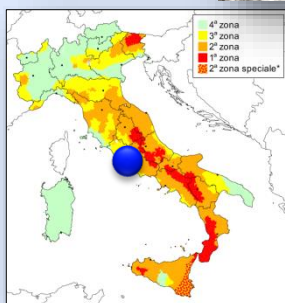
- ❖ Il Ministero dell'Interno (i Prefetti nei territori provinciali)



- ❖ Le associazioni di volontariato: Le pubbliche assistenze

# Eventi 1870 - 1883

## Alluvione di Roma - 26 dicembre 1870



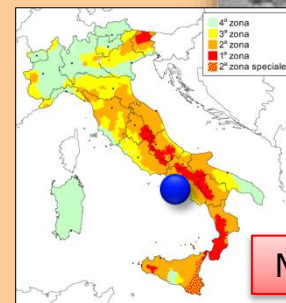
### Keywords - parole chiave

- I soccorsi dall'esercito conquistatore

## Terremoto di Casamicciola (Isola di Ischia) 28 luglio 1883 h 20.25



**Intensità: IX MCS**  
**2.333 morti di cui**  
**625 turisti stranieri**



### Keywords - parole chiave

- I soccorsi dai militari;  
Commissioni per calamità

MCS = Scala Mercalli-Cancani-Sieberg



# Terremoto in Calabria (Reggio) e Sicilia (Messina) 28 dicembre 1908 h 5:21

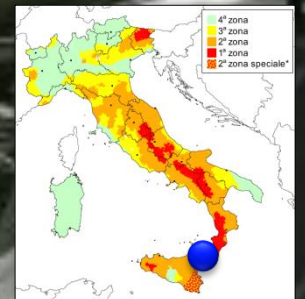
**Intensità: XI MCS**  
**85'926 morti**



Messina - Via S. Giacomo

## Keywords – parole chiave

- Aiuti stranieri;
- Stato di assedio
- Maremoto



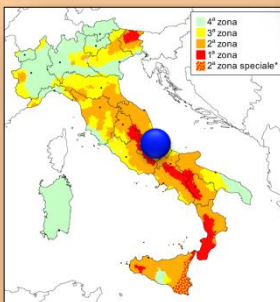


# Eventi 1908 - 1915

## Terremoto in Avezzano (Abruzzo) 13 gennaio 1915 h 6.52



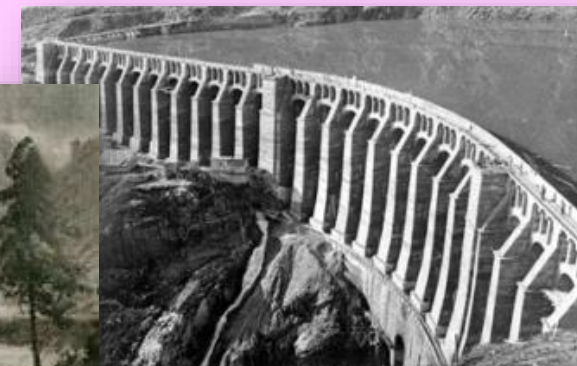
**Intensità: XI MCS**  
**32'610 morti**



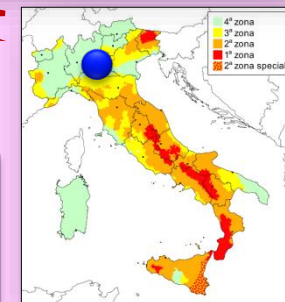
### Keywords - parole chiave

- Suddivisione del territorio
- Soprattutto militari

## Diga del Gleno (Bergamo) 1 dicembre 1923



**Rottura della Diga**  
**500 morti**



### Keywords - parole chiave

- Di propria iniziativa gli Alpini
- Incidente Antropico



# Organizzazione dello Stato nel 1926

## LIVELLO NAZIONALE



Ministero dei  
Lavori Pubblici

AUTORITA' RESPONSABILE DELLA DIREZIONE DEL COORDINAMENTO  
DEI SERVIZI DI PRONTO SOCCORSO IN CASO DI DISASTRI TELLURICI O  
DI "ALTRA NATURA"

Ministero della  
Guerra

Ministero  
del tesoro

Ministero  
dell'Interno

Croce Rossa

Ordine di Malta

## LIVELLO REGIONALE

## LIVELLO PROVINCIALE

(Min. Interno)  
Prefetto

(Min. Lav.Pub.)  
Genio Civile

## LIVELLO COMUNALE

Civici pompieri

Podestà

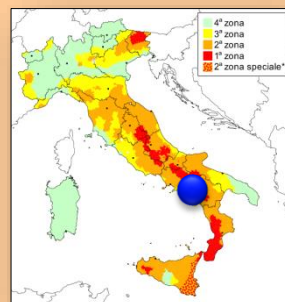
Volontariato

# Eventi 1930 – 1940

## Terremoto del Vulture (Irpinia) 23 luglio 1930 h 23.00



**Intensità: X MCS**  
**1'425 morti**



### Keywords – parole chiave

- Compartimentare
- Commissario

Nel 1930, con la Legge n.84 del 12 febbraio «Provvedimenti necessari per assicurare il funzionamento della Croce Rossa Italiana», fu definitivamente limitato il libero associazionismo.

In sostanza, il decreto sanciva lo scioglimento delle Associazioni di Pubblica Assistenza prive di riconoscimento giuridico, trasferendone attività e beni alla C.R.I.



# Organizzazione dello Stato nel 1940

## LIVELLO NAZIONALE



Ministero dei  
Lavori Pubblici

AUTORITA' RESPONSABILE DELLA DIREZIONE DEL COORDINAMENTO  
DEI SERVIZI DI PRONTO SOCCORSO IN CASO DI DISASTRI TELLURICI O  
DI "ALTRA NATURA"

Ministero della  
Guerra

Ministero  
del tesoro

Ministero  
dell'Interno  
Corpo Naz.  
VV.FF.

Croce Rossa

Ordine di Malta

## LIVELLO REGIONALE

## LIVELLO PROVINCIALE

(Min. Interno)  
Prefetto

(Min. Lav.Pub.)  
Genio Civile

**Novità**

## LIVELLO COMUNALE

Podestà

Volontariato

# Eventi 1940 - 1944



## Eruzione Vesuvio (Napoli) 18 marzo 1944



**Eruzione  
45 morti**



- 1943: Marche, **sisma** (M: 5.7), 30 morti
- 1944: Basilicata – Balvano, **disastro ferroviario** 600 morti (esalazioni di gas in galleria)
- 1944: Vesuvio, **eruzione vulcanica**, 45 morti
- 1948: Piemonte, **alluvione**, 49 morti
- 1948: Gargano, **sisma** (M: 5.5) D.Lgs 1010/48
- 1949: Campania, **alluvione**, 27 morti

**Keywords – parole chiave**  
 ➤ Esercito di liberazione



# Organizzazione dello Stato con l'avvento della Repubblica dopo il D.Lgs. 1010/1948

## LIVELLO NAZIONALE



Ministero dei  
Lavori Pubblici

AUTORITA' RESPONSABILE DELLA DIREZIONE DEL COORDINAMENTO  
DEI SERVIZI DI PRONTO SOCCORSO IN CASO DI DISASTRI TELLURICI O  
DI "ALTRA NATURA"

Ministero della  
Guerra

Ministero  
del tesoro

Ministero  
dell'Interno  
Corpo Naz.  
V.V.FF.

Croce Rossa

Ordine di Malta

## LIVELLO REGIONALE

5 Regioni a Statuto Speciale  
(art.116 Costituzione)

**Novità**

## LIVELLO PROVINCIALE

Prefetto

## LIVELLO COMUNALE

Sindaco

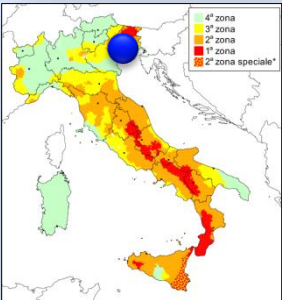
Volontariato

# Eventi 1951 - 1963

## Alluvione del Polesine (Rovigo) 11 novembre 1951



**100 morti**



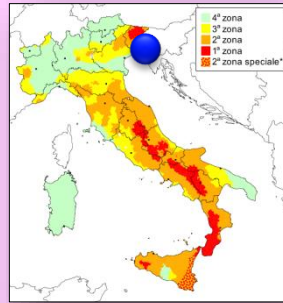
**Keywords - parole chiave**

- Radioamatori
- Carabinieri

## Frana del Vajont - 9 ottobre 1963, h 22:39



**1'917 morti**



**Keywords - parole chiave**

- Alpini subito sul posto
- Vigili fuoco, Polizia, Carabinieri



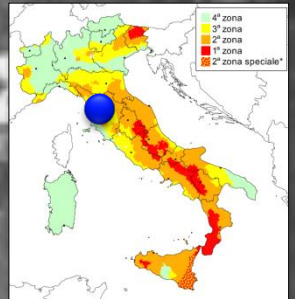
# Alluvione di Firenze - 4 novembre 1966

38 morti



## Keywords - parole chiave

- Inadeguatezza della struttura
- Angeli del fango - ritardi



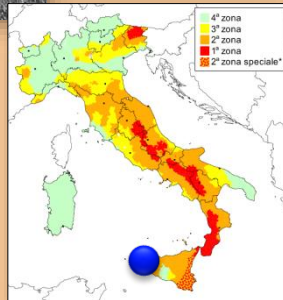


# Eventi 1968 - 1976

## Terremoto del Belice (Sicilia occidentale) - 15 gennaio 1968 h 2:01



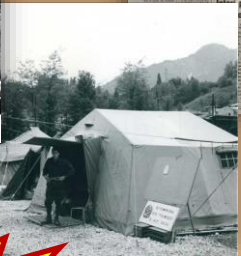
**Intensità: X MCS**  
**236 morti**



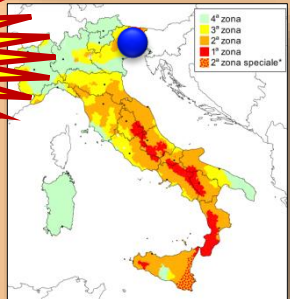
**Keywords – parole chiave**

- Fallimento
- Nuovi insediamenti

## Terremoto del Friuli – 6 maggio 1976 h 20:00



**Intensità: IX MCS**  
**976 morti**



**Keywords – parole chiave**

- Commissario straordinario
- Modello Friuli - Zamberletti



# Organizzazione dello Stato dopo la Legge del 1970

## LIVELLO NAZIONALE



Ministero dell'Interno

Comitato interministeriale della Protezione Civile

Commissario per le emergenze

## LIVELLO REGIONALE

*dichiarazione di catastrofe o calamità naturale*

20 Regioni: 15 Statuto ordinario – 5 Statuto Speciale

Comitato Regionale di Protezione Civile (nominato dal Ministro dell'Interno) Studio e programmazione

Commissario di Governo Ufficio regionale di protezione civile

**Novità**

## LIVELLO PROVINCIALE

Provincia

Prefetto

## LIVELLO COMUNALE

Sindaco

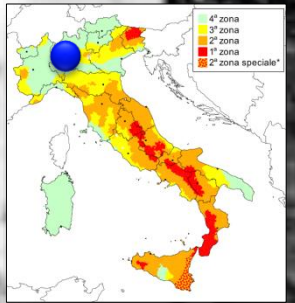
# Incidente industriale Seveso (MB) – 10 Luglio 1976 h 18:34

**Fuoriuscita di  
Diossina TCDD  
Molto tossica**



**Keywords – parole chiave**

- 700 sfollati, animali abbattuti, raccolti distrutti
- Direttiva Seveso grandi rischi 1982

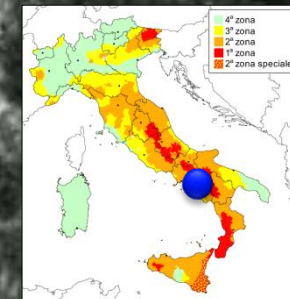




# Terremoto dell'Irpinia (Avellino) – 23 novembre 1980 h 18:34



**Intensità: X MCS**  
**2'570 morti**



## Keywords – parole chiave

- Commissario straordinario
- 3 giorni di caos – no coordinamento



# Organizzazione dello Stato dopo l'istituzione del Ministro per il coordinamento della protezione civile, nel 1982

## LIVELLO NAZIONALE



Ministro per il coordinamento della protezione civile (PCM)

**Dip. Protezione Civile**

Emercom

Comm. Grandi Rischi

Com. Naz. Volontariato

Gruppi Naz. CNR

## LIVELLO REGIONALE

20 Regioni: 15 Statuto ordinario – 5 Statuto Speciale

Comitato Regionale di Protezione Civile (nominato dal Ministro dell'Interno) Studio e programmazione

Commissario di Governo Ufficio regionale di protezione civile

**Novità**

## LIVELLO PROVINCIALE

Amm.ne Provinciale

ATTIVITA' DI PREVISIONE E PREVENZIONE

PIANI DI EMERGENZA

Prefetto

GESTIONE DELL'EMERGENZA

C.C.S.

C.O.M.

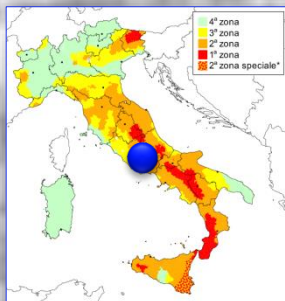
C.O.M.

## LIVELLO COMUNALE

Sindaco  
Ufficiale di Governo



**Pozzo Vermicino (Roma) - 10 giugno 1981 h 19:00  
piccolo Alfredino Rampi**



**Keywords – parole chiave**

- Improvvisazione
- Risonanza mediatica





# Frana della Valtellina (Sondrio) - 28 luglio 1987

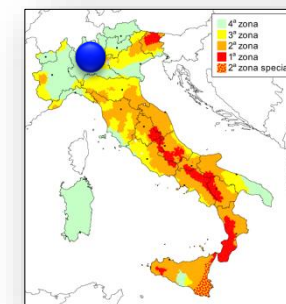


**41 morti**

## Keywords – parole chiave

- Tempestività soccorsi
- Svuotamento lago

- ❖ Attorno alle 7.30 un'intera fetta di montagna (**quaranta milioni di metri cubi**) precipita da 200 metri d'altezza sui paesi limitrofi (Morignone, S. Antonio, Aquilone, Foliano, Castellaccio, S. Martino, Plegne, ecc.)
- ❖ La forza della frana è tale da risalire, come una gigantesca onda, sul versante opposto della vallata. La frana crea, pertanto, una "diga naturale", sbarrando il corso del fiume Adda. Si teme che un nuovo rilascio di materiale da monte crei una catastrofica onda di piena: sarebbe l'"effetto Vajont".
- ❖ Grazie alla tempestività dei soccorsi, il **lago artificiale** che si era creato, **venne svuotato, convogliando le acque di scarico in un canale derivatore.**





# L. 24.02.1992 n. 225 "Istituzione del Servizio Nazionale della Protezione Civile"

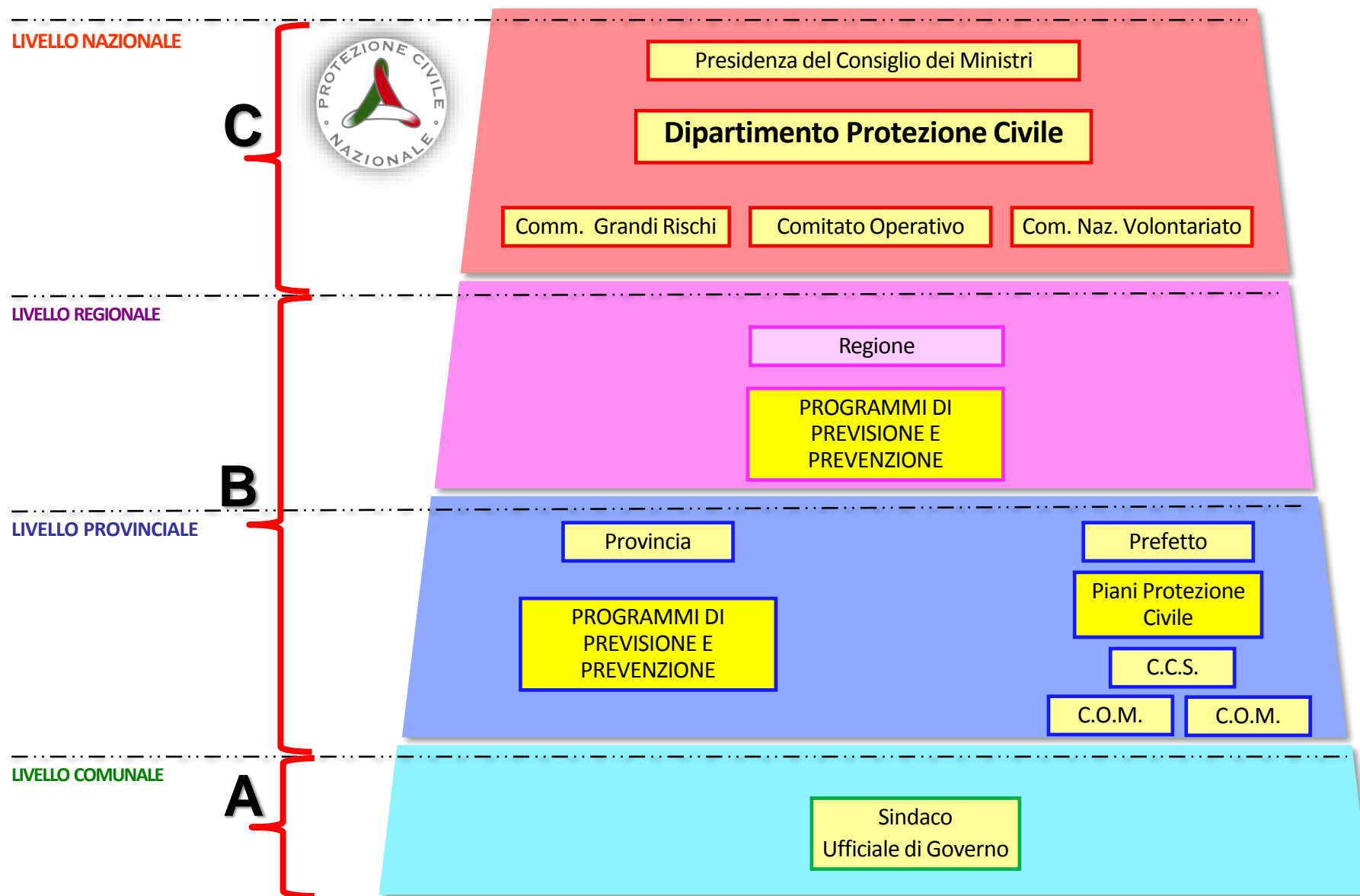


Il ministro Giuseppe Zamberletti che aveva gestito il terremoto del Friuli (1976) e dell'Irpinia (1980) fece una legge che istituiva la Protezione Civile



- ❖ Configura la protezione civile **come materia multilivello, a competenza mista**, stato regioni enti locali, basato sul principio di sussidiarietà. Gli eventi calamitosi vengono classificati in: a (Livello comunale), b (Provinciale e Regionale) e c (Stato);
- ❖ La competenza del coordinamento dei soccorsi, in caso di evento di tipo c, viene affidata al Presidente del Consiglio dei Ministri.
- ❖ Il Presidente del Consiglio dei Ministri, delibera lo stato di emergenza, determinandone durata ed estensione territoriale, e può emanare ordinanze di protezione civile;
- ❖ Vengono istituiti, presso il Dipartimento della Protezione Civile, la Commissione Nazionale per la Previsione e la Prevenzione dei Grandi Rischi e il Comitato Operativo della Protezione Civile;

# Organizzazione dello Stato dopo la Legge n.225/1992



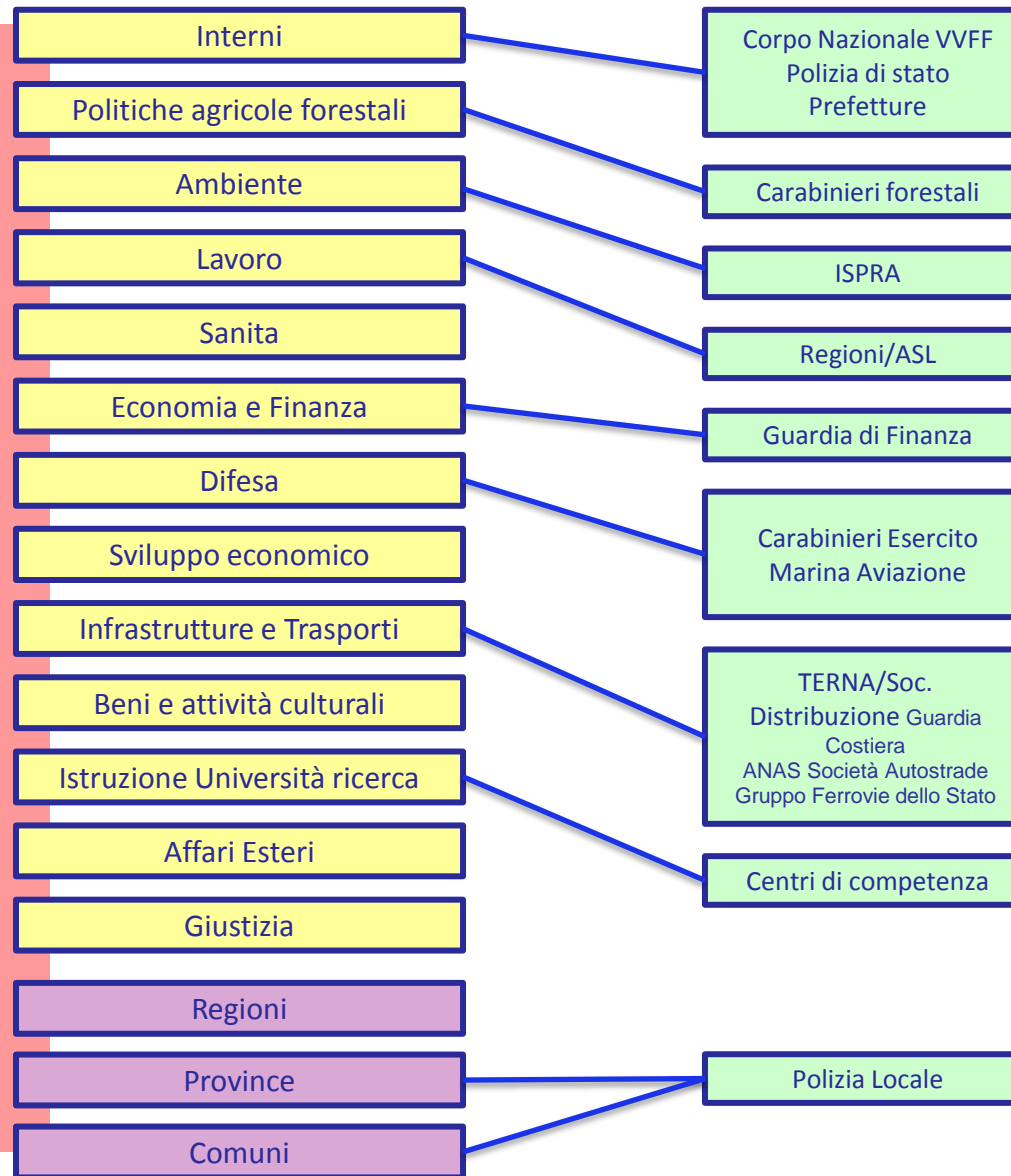


# L. 225/92 Sistema di Protezione Civile



Presidenza  
del  
Consiglio  
dei Ministri

Dipartimento  
della Protezione  
Civile



# L. 225/92 - Chi e' la protezione civile

## Le Strutture Operative Nazionali: (art. 11 L. 225 /92)

- Corpo Nazionale dei Vigili del Fuoco;
  - Forze Armate;
  - Forze di Polizia;
  - Corpo Forestale dello Stato;
  - Gruppi Nazionali di Ricerca Scientifica;
  - Croce Rossa Italiana;
  - Strutture del Servizio Sanitario Nazionale;
  - Corpo Nazionale Soccorso Alpino
- Organizzazioni di Volontariato**



Soccorso  
Tecnico  
Urgente



[www.anc-b](http://www.anc-b)



[bru](http://bru)



[iato e Protezione Civile - www](http://iato e Protezione Civile - www)





# L. 225/92 - Chi e' la protezione civile

Nucleo Volontariato e Protezione Civile Brugherio

Nazionale

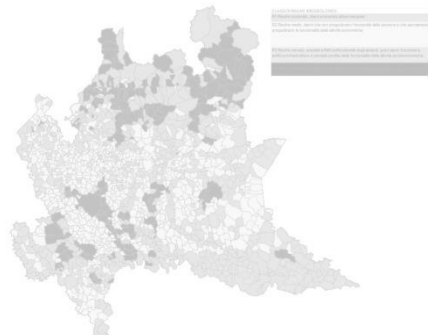


## Amministrazioni Componenti di P.C.: (art. 6 L. 225 /92)

- Ministeri;
- Regioni;
- Province;
- Prefetture;
- Comuni;
- Comunità Montane;
- Aziende private;
- Ordini professionali.



Regione Provinciale



Comunale



COMUNITÀ MONTANA VALLE BREMBANA



Ordine dei Geologi della Lombardia



ORDINE DEGLI INGEGNERI DELLA PROVINCIA DI MILANO

# L. 225/92 - Chi e' la protezione civile

## Le Strutture Operative Nazionali: (art. 11 L. 225 /92)

Corpo Nazionale dei Vigili del Fuoco;  
Forze Armate;  
Forze di Polizia;  
Corpo Forestale dello Stato;  
Gruppi Nazionali di Ricerca Scientifica;  
Croce Rossa Italiana;  
Strutture del Servizio Sanitario Nazionale;  
Corpo Nazionale Soccorso Alpino;  
**Organizzazioni di Volontariato**





# L. 225/92 - Campi di intervento della Protezione Civile

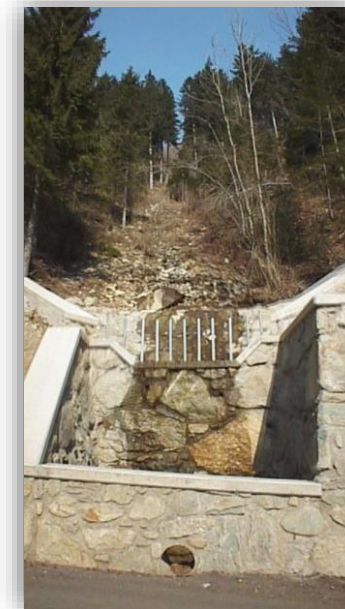


**PREVISIONE**

**PREVENZIONE**

**SOCCORSO**

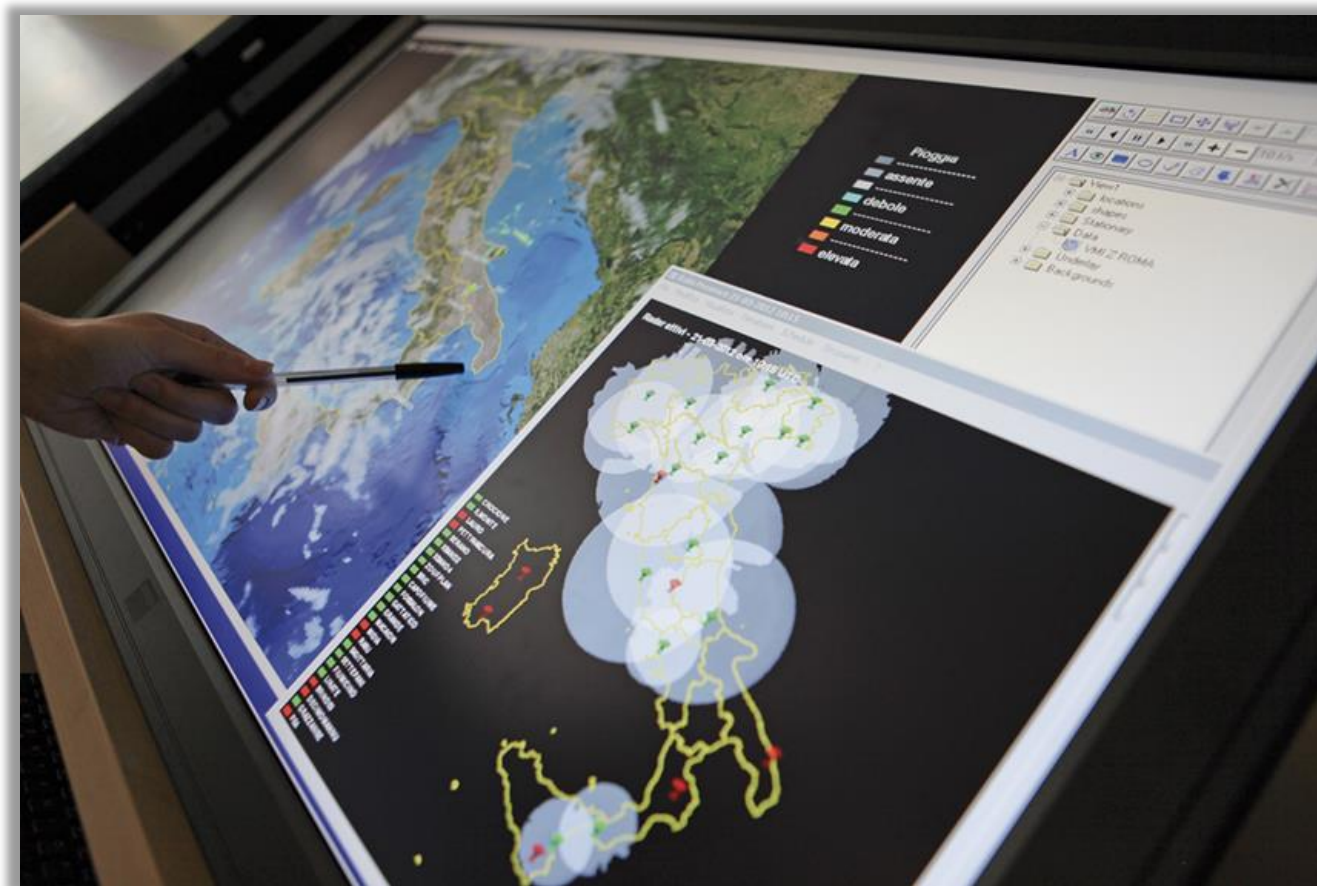
**SUPERAMENTO  
EMERGENZA**



# Previsione

Attività dirette alla determinazione delle cause dei fenomeni calamitosi, alla individuazione dei rischi e alla delimitazione del territorio interessato dal rischio

Sono svolte con il concorso di soggetti scientifici, tecnici e amministrativi competenti con l'obiettivo di identificare e studiare gli scenari di rischio e, quando possibile, di preannunciare, monitorare, sorvegliare e vigilare gli eventi e i livelli di rischio attesi.





# Prevenzione

Attività volte ad evitare o ridurre al minimo la possibilità che si verifichino danni conseguenti all'evento

Le attività di **prevenzione strutturale** di protezione civile prevedono: la partecipazione alla stesura di linee di indirizzo e alla programmazione di interventi per la mitigazione dei rischi; la realizzazione di interventi per la mitigazione dei rischi in caso di emergenza.

La **prevenzione non strutturale** di protezione civile comprende le attività di allertamento del Servizio Nazionale finalizzate a preannunciare, se possibile, e a monitorare gli eventi e l'evoluzione degli scenari di rischio; la pianificazione di protezione civile; la formazione degli operatori del Sistema.



Pianificazione di emergenza

Informazione Alla popolazione

Attività addestrativa



# Soccorso e gestione dell'emergenza

La gestione dell'emergenza comprende le misure e gli interventi messi in campo per assicurare il soccorso e l'assistenza alle comunità colpite da una calamità e agli animali.

Comprende inoltre la realizzazione di interventi urgenti, il ricorso a procedure semplificate e le attività di informazione alla popolazione.





# Superamento dell'emergenza

Oltre alla gestione dell'emergenza, il Servizio Nazionale della Protezione Civile ha anche il compito di favorire il ritorno alle normali condizioni di vita e di lavoro delle comunità colpite dalla calamità.

Quest'obiettivo si realizza attraverso il ripristino dei servizi essenziali, la riduzione del rischio residuo nelle aree interessate, la ricognizione dei danni subiti dalle realtà economiche e produttive, dai beni culturali, dal patrimonio edilizio, dalle strutture e infrastrutture pubbliche e private con la conseguente adozione delle prime misure necessarie a fronteggiarli.





# COMITATO OPERATIVO DELLA PROTEZIONE CIVILE

Capo del  
Dipartimento della  
Protezione Civile

Viabilità  
Italia

Compagnie  
Telefoniche

Terna

CNMCA

Corpo Nazionale  
Vigili del Fuoco

ITALGAS

Ministero  
Sviluppo  
economico

ENEL

Forze  
Armate

Forze di  
Polizia

ENI

Corpo Nazionale del  
Soccorso Alpino

MEF

Ministero  
della Salute

Croce  
Rossa  
Italiana

ASSICURA LA DIREZIONE UNITARIA ED IL  
COORDINAMENTO DELLE ATTIVITÀ IN  
EMERGENZA

ISPRA

CNR

Conferenza unificata  
Stato/Regioni/Città  
ed autonomie locali

Banca Italia

INGV

Organizzazioni  
di volontariato

ANAS

MIC/MIBACT

ENAC

ENAV

Poste Italiane

RFI

MAE

Autostrade



# Sistema Protezione Civile

LE AUTORITA' DI PROTEZIONE CIVILE  
IN EMERGENZE di tipo A - B - C e  
PRINCIPIO DI **SUSSIDIARIETA'**  
(funzione di Aiuto e di Sostegno)

IL PRESIDENTE  
DELLA REGIONE



IL PREFETTO E IL  
PRESIDENTE  
DELLA PROVINCIA



Stato  
Tipo C

Regione  
Tipo B

Provincia  
Tipo B

Comune  
Tipo A

IL CAPO DEL  
DIPARTIMENTO DI  
PROTEZIONE CIVILE

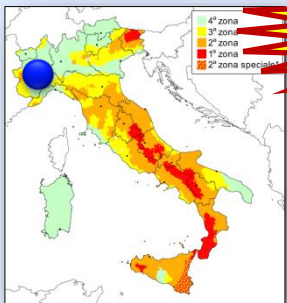


SINDACO 1°  
AUTORITA' di  
PROTEZIONE  
CIVILE



# Eventi 1994 - 1996

## Alluvione in Piemonte - 4 novembre 1994

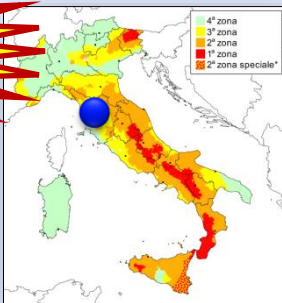


**70 morti**  
**86 feriti**

**Keywords - parole chiave**

- Centro operativo
- Disaster management

## Alluvione in Versilia (Lucca) - 19 giugno 1996



**14 morti**  
**1'500 feriti**

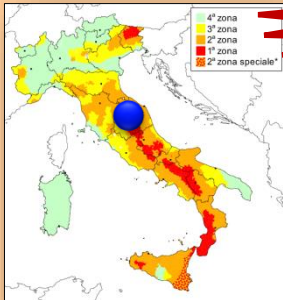
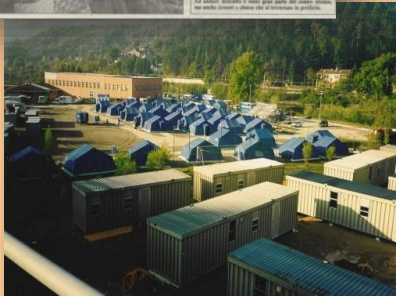
**Keywords - parole chiave**

- CCS; COM; ANA; FIR-CB
- Perimetrazione



# Eventi 1997 - 1998

## Terremoto Umbria - Marche - 26 settembre 1997 h 9:40



**Intensità: VIII MCS**  
**11 morti**

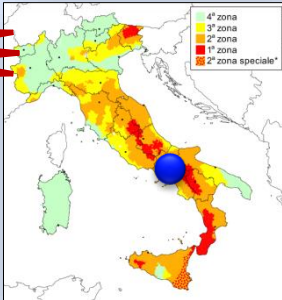
**Keywords - parole chiave**

- Stretto coordinamento
- volontariato

## Frana di Sarno - 5 maggio 1998



**153 morti**



**Keywords - parole chiave**

- Perimetrazione rischi idrogeologici, nuova classificazione

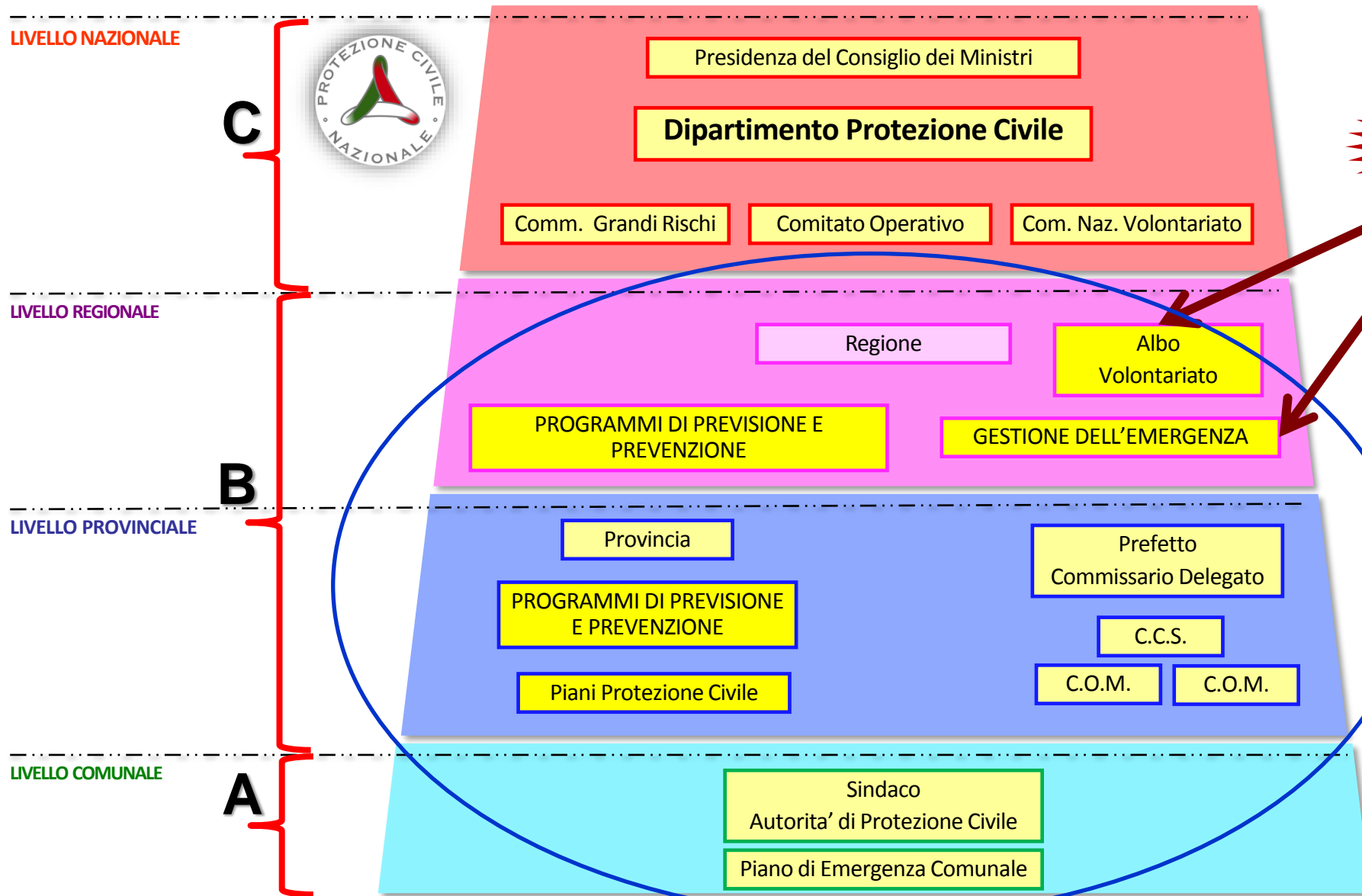
# Il decreto Bassanini D. lgs. 112/98

- ❖ D.Lgs. 31.03.1998 n. 112 “Conferimento di funzioni e compiti amministrativi dello Stato alle Regioni ed agli enti locali, in attuazione del capo I della Legge 15 marzo 1997 n.59”
- ❖ Sono state operate concrete modifiche all’impianto normativo della L. n° 225/92, variando l’assetto della ripartizione delle competenze amministrative tra Stato, Regioni ed enti locali e trasferendo alle regioni ed enti locali tutte le funzioni che non siano riservate espressamente allo Stato;
- ❖ Si tratta, come appare evidente, dell’applicazione della politica del decentramento anche nel campo della protezione civile.





# Organizzazione dello Stato dopo il D.Lgs n.112/1998



## Centri di coordinamento - acronimi

- ❖ **DICOMAC** – Direzione Comando e Controllo (livello nazionale)
- ❖ **S.O.R.** – Sala operativa Regionale (livello regionale)
- ❖ **C.C.S.** – Centro Coordinamento Soccorsi (livello provinciale)
- ❖ **C.O.M.** – Centro Operativo Misto (livello intercomunale)
- ❖ **C.O.C.** – Centro Operativo Comunale (**U.C.L.** – Unità di Crisi Locale)
  
- ❖ **P.C.A.** – Posto di Comando Avanzato
- ❖ **P.M.A.** – Posto Medico Avanzato
- ❖ **R.O.C.** – Referente Operativo Comunale (figura comunale di protezione civile)

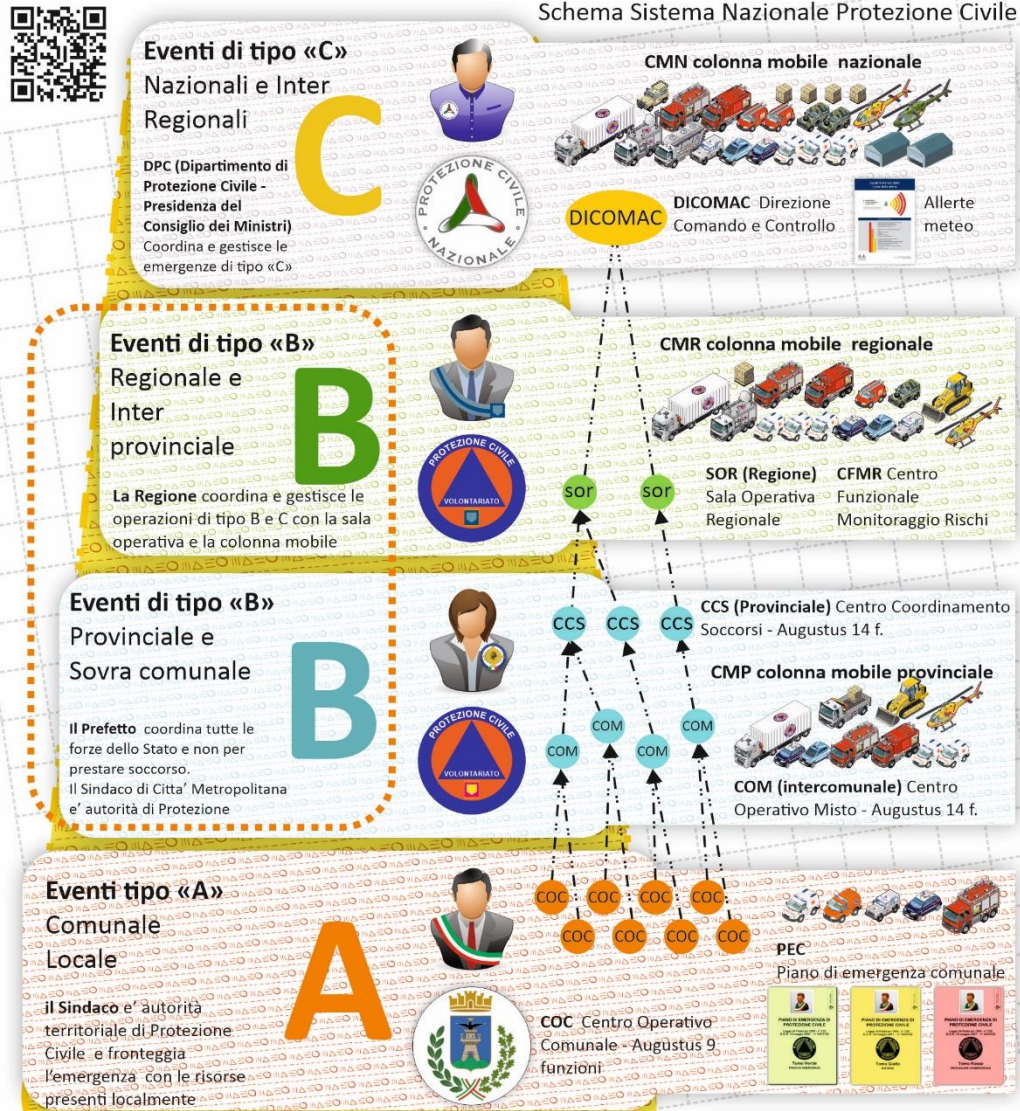


# Visione Unitaria di Sistema

**ide-112**  
 we help you to help people

## Risk-cheatsheet - [ITA]

Schema Sistema Nazionale Protezione Civile



## Attività della Protezione Civile

### PREVISIONE

Insieme delle attività, svolte anche con il concorso di soggetti con competenza scientifica, tecnica e amministrativa, dirette all'identificazione e allo studio degli scenari di rischio possibili, per le esigenze di allertamento e di pianificazione di protezione civile.

- studio del territorio
- analisi storiche
- previsioni meteo
- Enti dello stato
- Centri di competenza
- Quadri professionali

### PREVENZIONE

Insieme delle attività di natura strutturale e non strutturale dirette a evitare o a ridurre la possibilità che si verifichino danni conseguenti a eventi calamitosi anche sulla base delle conoscenze acquisite per effetto delle attività di previsione.

### EMERGENZA

Insieme, integrato e coordinato, delle misure e degli interventi diretti ad assicurare il soccorso e l'assistenza alle popolazioni colpite dagli eventi calamitosi e agli animali e la riduzione del relativo impatto, [...], e la relativa attività di informazione alla popolazione

### RIPRISTINO

Il superamento dell'emergenza consiste nell'attuazione coordinata delle misure volte a rimuovere gli ostacoli alla ripresa delle normali condizioni di vita e di lavoro, per ripristinare i servizi essenziali e per ridurre il rischio residuo nelle aree colpite dagli eventi calamitosi [...]

### La "storia" della legislazione di Protezione Civile

1998 dello  
 1992 Le  
 1991 Legge  
 1970 Legge 99

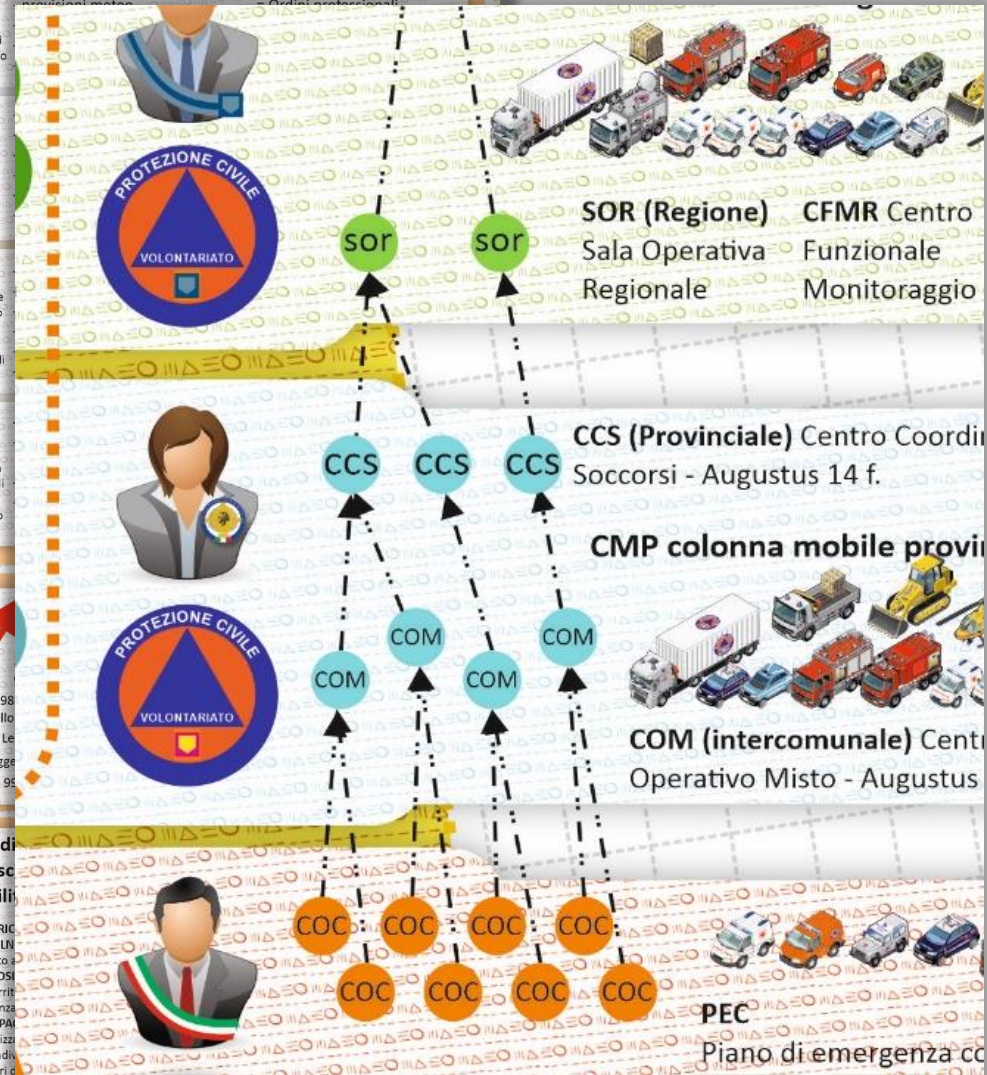


$$R = P \times V \times E$$

Formula del rischio

Scenario di Tipo di rischio Prevedibile

La PERIC... La VULN... seguito a... L'ESPOS... sul territ... presenza... La CAPA... organizzi... dall'indiv... scenari... organizzazione di Volontariato di Protezione Civile e dalla resilienza delle comunità i cittadini (consapevolezza dei rischi, conoscenza delle buone pratiche e cultura di protezione civile)



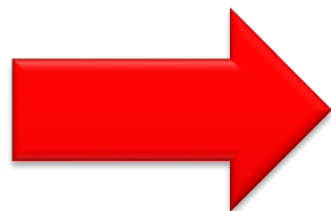


# Metodo Augustus

**“Il valore della pianificazione diminuisce in conformità con la complessità dello stato delle cose. Credetemi: questo è vero. Può sembrare paradossale. Magari pensate che più sia complessa una situazione, più è necessario un piano per poter farne fronte. Vi concedo la teoria. Ma la pratica è diversa.”**

Allen Massie, 1986 “Augustus: Memoirs of Emperor “, Bodley Head

Uniformità di metodologie di pianificazione e gestione delle calamità



Funzioni di supporto

Metodo di lavoro semplice e flessibile



Migliora la pianificazione dell'emergenza



Geol. Elvezio Galanti



# «Metodo AUGUSTUS»

## Comunale C.O.C

Funzioni di supporto

- 1 Tecnico scientifico - Pianificazione
- 2 Sanità-assistenza sociale - Veterinaria
- 3 Volontariato
- 4 Materiali e mezzi
- 5 Servizi essenziali
- 6 Censimento danni, persone, cose
- 7 Telecomunicazioni
- 8 Strutture operative, circolazione e viabilità
- 9 Assistenza alla popolazione



Per la Lombardia esiste l'UCL in aggiunta/alternativa al C.O.C.

## Sovracomunale C.C.S. – C.O.M

Funzioni di supporto

- 1 Tecnico scientifico - Pianificazione
- 2 Sanità-assistenza sociale - Veterinaria
- 3 Mass-media e informazione
- 4 Volontariato
- 5 Materiali e mezzi
- 6 Trasporto-circolazione e viabilità
- 7 Telecomunicazioni
- 8 Servizi essenziali
- 9 Censimento danni, persone, cose
- 10 Strutture operative
- 11 Enti locali
- 12 Materiali pericolosi
- 13 Assistenza alla popolazione
- 14 Coordinamento centri operativi

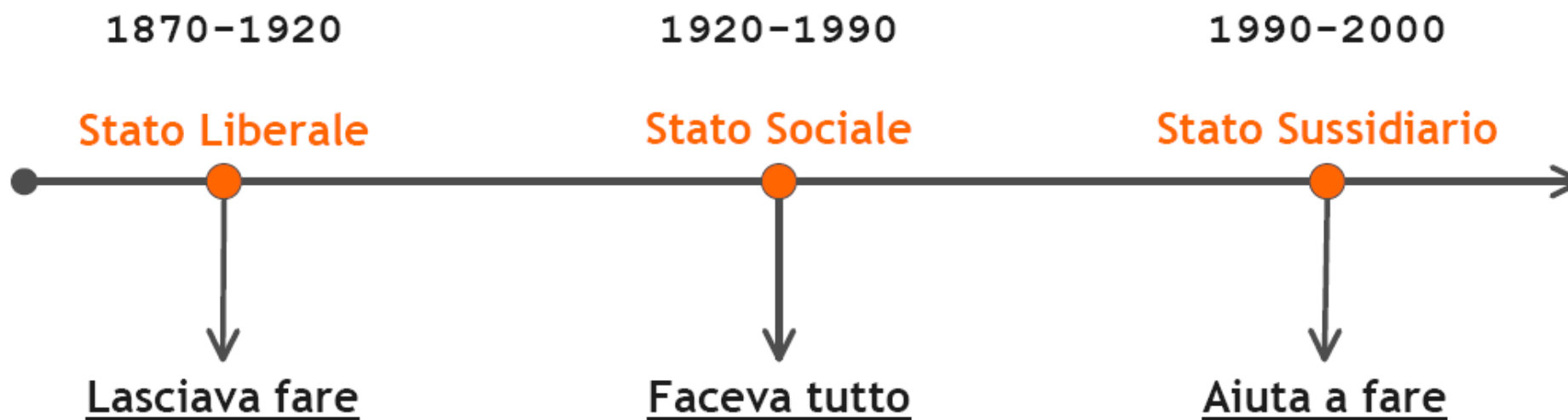
(15 Beni culturali)

# Funzioni metodo Augustus

POS	FUNZIONI DI SUPPORTO	DESCRIZIONE	RESPONSABILE
F1	Tecnico scientifica –Pianificazione	Interpretazione fisica del fenomeno e dei dati relativi alle reti di monitoraggio	Provincia – STER Regione Lombardia
F2	Sanità, Assistenza sociale e Veterinaria	Coordinamento di tutte le attività sanitarie pianificate o meno, connesse con l'emergenza in corso	ASL – SSUEm 118 - Areu
F3	Mass Media e Informazione	Definizione dei programmi e delle modalità di incontro con i giornalisti. Divulgazione dei messaggi ai mass-media attraverso Sala Stampa	Prefettura
F4	Volontariato	Coordinamento delle Organizzazioni operative nell'emergenza in corso	Provincia
F5	Materiali, Mezzi e Strutture Logistiche	Valutazione della disponibilità di tutte le risorse censite ed individuazione di eventuali carenze da colmare con richieste a livello centrale	Prefettura – Provincia
F6	Trasporti e Circolazione – Viabilità	Valutazioni e disposizioni connesse alla movimentazione dei materiali, al trasferimento dei mezzi, all'ottimizzazione dei flussi lungo le vie di fuga ed al funzionamento dei cancelli di accesso per regolare i flussi dei soccorritori. Operatività in stretto raccordo con la funzione 10	Provincia - Polizia Stradale
F7	Telecomunicazioni e comunicazioni di emergenza	Organizzazione di una rete di telecomunicazioni alternativa affidabile anche in caso di evento di notevole gravità.	Prefettura – Provincia
F8	Servizi essenziali	Aggiornamento costante dello stato di efficienza delle reti dei servizi essenziali e degli interventi effettuati, coordinamento del personale addetto al ripristino delle linee e/o delle utenze	Prefettura
F9	Censimento danni a persone e cose	Censimento dei danni occorsi a persone, edifici pubblici e privati, infrastrutture, impianti industriali, attività produttive, beni culturali, agricoltura e zootecnia	Prefettura – STER
F10	Strutture Operative – risorse umane	Coordinamento delle forze operative in campo	Prefettura
F11	Enti Locali	Attraverso la conoscenza approfondita delle realtà locali colpite dall'evento, disposizione delle operazioni di soccorso con particolare riferimento all'eventuale 'appoggio' alle risorse dei comuni limitrofi a quelli colpiti	Prefettura
F12	Materiali Pericolosi	Identificazioni di sorgenti di pericolo aggiuntive e conseguenti alla calamità verificatesi	Vigili del Fuoco
F13	Assistenza alla popolazione	Logistica evacuati – Zone ospitanti Organizzazione delle aree logistiche e delle strutture di ricettività pianificate o identificate sulla scorta di necessità contingenti, disposizione di adeguati approvvigionamenti alimentari	Croce Rossa Italiana - ANPAS
F14	Coordinamento Centri Operativi (UCL/COC)	Valutazione dell'operatività dei centri operativi dislocati sul territorio per garantire nell'area dell'emergenza il massimo coordinamento delle operazioni di soccorso e la razionalizzazione delle risorse	Prefettura
F15	Beni Culturali		Sovrintendenza beni culturali



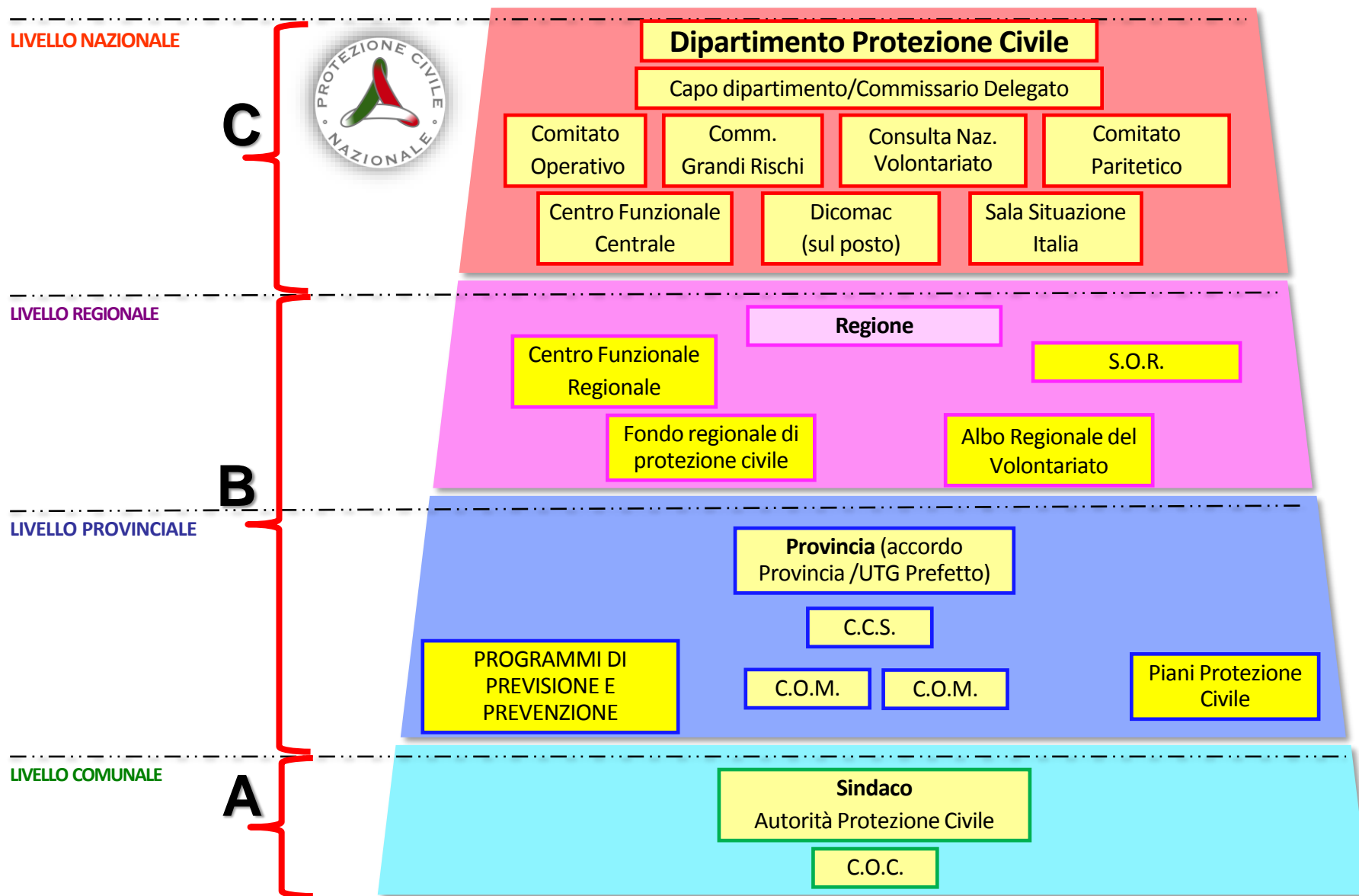
# Il principio di sussidiarietà



- ❖ Nel 2001 con la legge costituzionale n°3, che modifica il titolo V, parte seconda, della Costituzione, **finisce l'epoca in cui, per il bene comune, si delega alle Istituzioni.**

**PRINCIPIO DI SUSSIDIARIETA'**

**PRINCIPIO DI SUSSIDIARIETA'**





# DPR 194 del 2001

- ❖ Con il DPR 194 del 2001 e' stato normato l'istituto dei benefici di legge alle Organizzazioni di Volontariato in ambito di Protezione Civile
- ❖ **Art. 9** e' rivolto ai Volontari ::: Regolamenta la conservazione del posto di lavoro durante le assenze per Interventi di Protezione Civile. Regolamenta il rimborso dello stipendio per le giornate perse al datore di lavoro
- ❖ **Art. 10** e' rivolto alle Associazioni ::: Regolamenta le modalita' di rimborso delle spese sostenute per interventi di Protezione Civile (carburante, vitto, ripristino attrezzature/mezzi)
- ❖ Con il nuovo codice di protezione civile questi articolo sono il 39 e 40

Emilia 2012

MOD. 400  
P.C.M. - P.C. - 9

*Presidenza  
del Consiglio dei Ministri*

Dipartimento della Protezione Civile  
Direzione di Comando e Controllo (DI Coma.C.)  
art. 1, comma 1, OCDPC n. 0003 del 2 giugno 2012

Prot. N.° \_\_\_\_\_  
Risposta al Foglio del N.° \_\_\_\_\_

Al presente fax non seguirà l'originale ai sensi dell'art. 6, comma 2, della Legge n. 412/91

Presidenza del Consiglio dei Ministri  
DIPARTIMENTO PROTEZIONE CIVILE  
Prot n° /TEREM/0043683  
Bologna 24/06/2012 20  
----- USCITA -----

A: All'Associazione Nazionale Carabinieri  
Via C. A. dalla Chiesa 1/ A  
00192 Roma  
Fax 06/36000804

e. p.c.  
Regione Emilia Romagna  
Agenzia Regionale di Protezione Civile Bologna  
Fax: 051/5274829

**OGGETTO:** Emergenza conseguente agli eventi sismici del 20 e 29 maggio 2012 nelle regioni Emilia-Romagna, Lombardia e Veneto.

In considerazione delle sopravvenute esigenze di assistenza alla popolazione colpita dagli eventi sismici di cui in oggetto, e, in relazione alle specifiche esigenze rappresentate dai Centri di coordinamento Provinciali istituiti sul territorio relativamente alle attività connesse alla gestione delle aree di accoglienza, si richiede a codesta Associazione di rendere disponibili dalla giornata del 24 giugno 2012 e fine al termine dell'emergenza una turnazione di n. 100 volontari al giorno appartenenti a codesta Associazione per i quali si autorizza l'applicazione dei benefici normativi previsti dagli artt. 9 e 10 del DPR 194/2001.

Si rappresenta che i volontari impiegati saranno ospitati presso le medesime aree di accoglienza dove espletarono il servizio richiesto.

In attesa di definire le procedure di accreditamento, di concerto con la Regione Emilia Romagna, codesta Organizzazione comunicherà al Dipartimento, all'indirizzo mail [volontariato@protezionecivile.it](mailto:volontariato@protezionecivile.it) il numero complessivo dei Volontari attivati, nonché l'elenco nominativo comprensivo della data di inizio e fine servizio e del codice fiscale di ogni singolo volontario, sia per il successivo rilascio delle attestazioni di presenza, che per la comunicazione dei nominativi relativa alla copertura assicurativa integrativa stipulata per l'emergenza.

IL COORDINATORE  
FABRIZIO CURCIO

Funzione Volontariato (Massimo La Pietra)  
Funzione Autorizzazione (Mapuela Messina)  
23.06

## Bresso Giornata delle Famiglie 2012



Milano, 01 giugno 2012

Giunta Regionale  
Protezione Civile, Polizia Locale e Sicurezza  
U.O. Protezione Civile

P.zza Città di Lombardia, 1 20124 Milano Tel 02 4765 11 Fax 02 4765 2853 www.regione.lombardia.it

Spett.le  
Organizzazione  
A.V. 6030106959247004  
A.V. ANA Monza  
A.V.P.C. "FRANCO RASO" MACHERIO -  
SOVICO  
A.V.P.C. CARNATE  
A.V.P.C. CAVENAGO BRIANZA  
PROTEZIONE CIVILE  
e p.c. Spett.le  
Provincia  
MONZA

**OGGETTO:** Evento emergenziale 'VII Incontro Mondiale delle Famiglie', in comune di Bresso, Milano – Attivazione Volontari di Protezione Civile.

Facendo seguito agli accordi intercorsi per le vie brevi si conferma l'attivazione delle sotto elencate Organizzazioni per l'effettuazione di un intervento in Comune Bresso-Milano, località via Gramsci, 1, a seguito dell'evento emergenziale in corso.

L'attivazione interessa le seguenti organizzazioni e volontari:

### MONZA

A.V. 6030106959247004  
Via DON BOSCO, 29, BRUGHERIO - MONZA info@anc-brughiero.it  
m.issioni@anc-brughiero.it

BOCCI GIUSEPPE  
ISSIONI MAURIZIO  
TINELLI CLAUDIO

e decorre dal giorno 02/06/2012 fino alla data del 02/06/2012.

I volontari si dovranno recare nel luogo indicato, dotati dei mezzi definiti in fase di accordo e secondo le specifiche indicazioni che sono fornite nell'allegato alla presente attivazione.

Nel ringraziare per la consueta collaborazione, si rimane in attesa di conferma della partenza.

Cordiali saluti

Il dirigente  
f.to Alberto Biancardi  
Firma autografa sostituita a mezzo stampa ai sensi  
e per gli effetti dell'art. 3, c. 2 D.Lgs. n.39/1993

## Rho Expo 2015



### Sistema Regionale Lombardo di Protezione Civile REGIONE LOMBARDIA ATTIVAZIONE DEL VOLONTARIATO DI PROTEZIONE CIVILE

Data 14 ottobre 2015  
Attivazione Numero 15-C-737

Egr.i Legali Rappresentanti delle  
Organizzazioni  
di Volontariato  
A.V. A.N.C. BRUGHERIO NUCLEO  
PROTEZIONE CIVILE

**Oggetto:** Evento emergenziale 'EXPO 2015' in comune di Area Expo, Tutte le Province Lombarde – Attivazione Organizzazioni di Volontariato di Protezione Civile ai sensi del D.P.R. 194/2001.

Ai sensi della Legge n.225/1992 e s.m.i., del DPR 194/2001 e della Legge Regionale n.16/2004 e s.m.i., facendo seguito agli accordi di dettaglio intercorsi per le vie brevi, si attivano Codeste Spett.li Organizzazioni in indirizzo per il supporto all'evento emergenziale in oggetto.

La presente attivazione decorre dal giorno 05/10/2015.

Indipendentemente dalla data generale di attivazione sopra riportata, le Organizzazioni in indirizzo si dovranno recare nel luogo di intervento assegnato, il giorno concordato, con i volontari segnalati, dotati dei mezzi e delle attrezzature definite in fase di accordo e secondo le specifiche indicazioni che sono state fornite per le vie brevi dall'Autorità di Protezione Civile attivante.

Una volta sul posto i volontari sono tenuti a presentarsi al responsabile del coordinamento dei soccorsi indicato per la registrazione della loro presenza nel teatro operativo; analogamente a termine del servizio gli stessi dovranno segnalare la loro partenza. Gli attestati saranno rilasciati esclusivamente ai volontari che abbiano correttamente seguito il check-in ed il check-out sopra descritti.

Ai volontari ed alle relative Organizzazioni saranno garantiti i benefici di legge previsti dal D. P.R. n.194/2001 in forza della nota Y1.2015.0003370 del 30/04/2015, il cui testo è reperibile sul sito internet sotto indicato.

Con successivo atto, reperibile sul sito Internet:

[www.protezionecivile.regione.lombardia.it](http://www.protezionecivile.regione.lombardia.it) area "volontariato"

saranno altresì diffuse le informazioni relative alle modalità per la richiesta del rimborso da parte dei datori di lavoro e delle organizzazioni interessate.

Si rammenta infine che le SS.VV., in caso di allontanamento o di assenza dal luogo di lavoro di propri volontari attivati, dovranno dare tempestiva e formale comunicazione dell'impiego degli stessi ai rispettivi datori di lavoro.

Eventuali ulteriori informazioni potranno essere richieste a **REGIONE LOMBARDIA**, settore Protezione Civile.

Si ricorda di non rispondere a questa posta elettronica certificata, poiché inviata da un sistema automatizzato non presidiato da operatori.

Nel ringraziare per la consueta collaborazione, si rimane in attesa di conferma della partenza.

Cordiali saluti

Il Dirigente di Protezione Civile  
Nadia Padovan

Firma autografa sostituita a mezzo stampa ai sensi  
e per gli effetti dell'art. 3, c. 2 D.Lgs. n.39/1993



# Organizzazione Associazioni - Aliquote



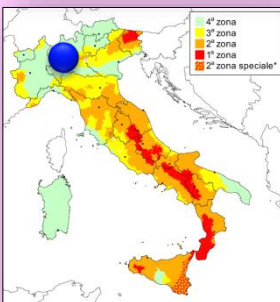
Associazioni Nazionali



Associazioni Volontariato e Gruppi Comunali



## Incidente Aeroporto di Linate - 8 ottobre 2001, h 08:10

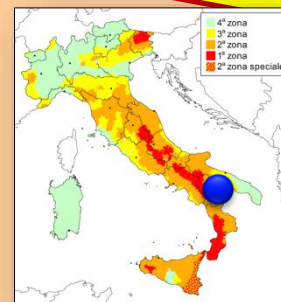


**110 morti**

### Keywords - parole chiave

- Gestione familiari
- Rapporti Internazionali

## Terremoto a S. Giuliano di Puglia (CB) 31 ottobre 2002 h 10:33



**Intensità: VII - VIII MCS  
27 morti**

### Keywords - parole chiave

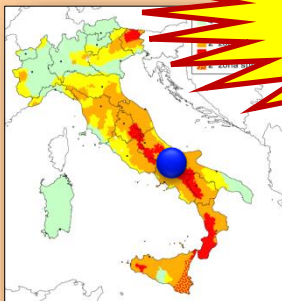
- Riclassificazione sismica



## Terremoto in Abruzzo- 6 aprile 2009 h 3:32



**Intensità: X MCS**  
**307 morti**



**Keywords – parole chiave**  
➤ Dicomac

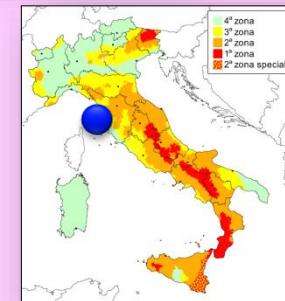
## Incidente treno Viareggio - 29 giugno 2009, h 23:48



**32 morti**

**Keywords – parole chiave**

- Incidente urbano
- Vigili fuoco, Polizia, Carabinieri



# Eventi 2012 - 2012

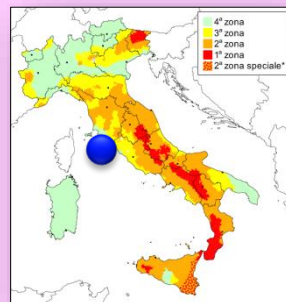
## Incidente Costa Concordia - 13 gennaio 2012, h 21:45



**32 morti**

### Keywords - parole chiave

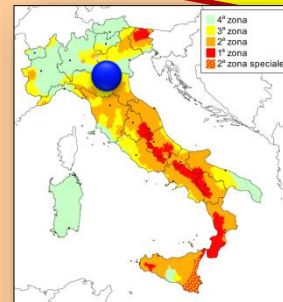
- Gestione post evento
- Gestione naufraghi
- Risvolti ecologici



## Terremoto in Emilia - 20 maggio 2012 h 04:03



**Intensità: 6.1 [r]**  
**29 morti**



### Keywords - parole chiave

- Riclassificazione sismica



# Evoluzione Normativa – Legge 100/2012 12/07/12

**Attività di protezione civile** ::: Accanto alle attività di “previsione e prevenzione dei rischi”, “soccorso delle popolazioni” e “superamento dell’emergenza” vengono meglio specificate come ulteriori attività necessarie e indifferibili anche quelle dirette al “**contrasto dell’emergenza**” e alla “**mitigazione del rischio**”

**Previsione** ::: L’idea di previsione prevista dalla legge n. 225/1992 viene superata con l’introduzione del concetto di “**identificazione degli scenari di rischio probabili**”.  
Inoltre si specifica che sono attività di previsione quelle dirette “dove possibile, al **preannuncio, al monitoraggio, alla sorveglianza e alla vigilanza in tempo reale degli eventi e dei livelli di rischio attesi**”.

**Prevenzione** ::: Nella generale definizione di prevenzione prevista dalla legge n. 225/1992 – che rimane invariata - si esplicitano le singole attività volte a evitare o a ridurre al minimo la possibilità che si verifichino danni conseguenti agli eventi. Queste attività, definite “**non strutturali**”, sono: **l’allertamento, la pianificazione dell’emergenza, la formazione, la diffusione della conoscenza della protezione civile, l’informazione alla popolazione, l’applicazione della normativa tecnica e le esercitazioni.**

**Soccorso** ::: La finalità del soccorso è assicurare alle popolazioni colpite dagli eventi ogni forma di prima assistenza e ciò si realizza, nella nuova definizione della legge n. 100/2012, con **interventi “integrati e coordinati”**. **Le emergenze possono durare al massimo 90 gg, prorogabili di altri 60 gg. (con il D.L. 93/2013 – L. 119/2013 la legge 180 gg, prorogabili di altri 180 gg)**

**Superamento dell’emergenza** ::: Non subisce modifiche la definizione di superamento dell’emergenza che consiste nell’attuazione, coordinata con gli organi istituzionali competenti, delle iniziative - necessarie e non rinviabili - volte a rimuovere gli ostacoli alla ripresa delle normali condizioni di vita.

# Legge n. 100 del 12 luglio 2012

## Legge n. 100 del 12 luglio 2012-Conversione in legge, con modificazioni, del decreto-legge 15 maggio 2012, n. 59, recante disposizioni urgenti per il riordino della protezione civile

- ❖ 3. La prevenzione consiste nelle attività volte a evitare o a ridurre al minimo la possibilità che si verifichino danni conseguenti agli eventi di cui all'articolo 2, anche sulla base delle conoscenze acquisite per effetto delle attività di previsione.

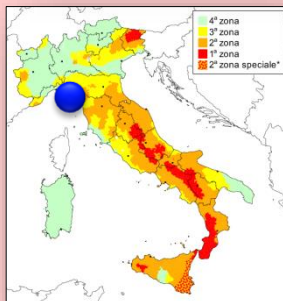
La prevenzione dei diversi tipi di rischio si esplica in attività non strutturali concernenti l'allertamento, la pianificazione dell'emergenza, la formazione, **la diffusione della conoscenza della protezione civile nonché l'informazione alla popolazione** e l'applicazione della normativa tecnica, ove necessarie, e l'attività di esercitazione.





# Eventi 2014 - 2016

## Alluvione Liguria 9 e 10 ottobre 2014



**1 morto**

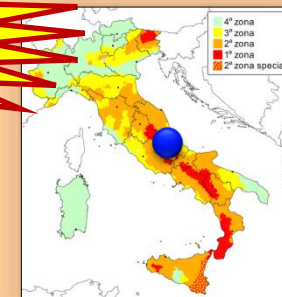
### Keywords - parole chiave

- Allerte Meteo? Prevenzione?
- Nuovi angeli del fango

## Terremoto Centro Italia 24 agosto 2016 h 3:36



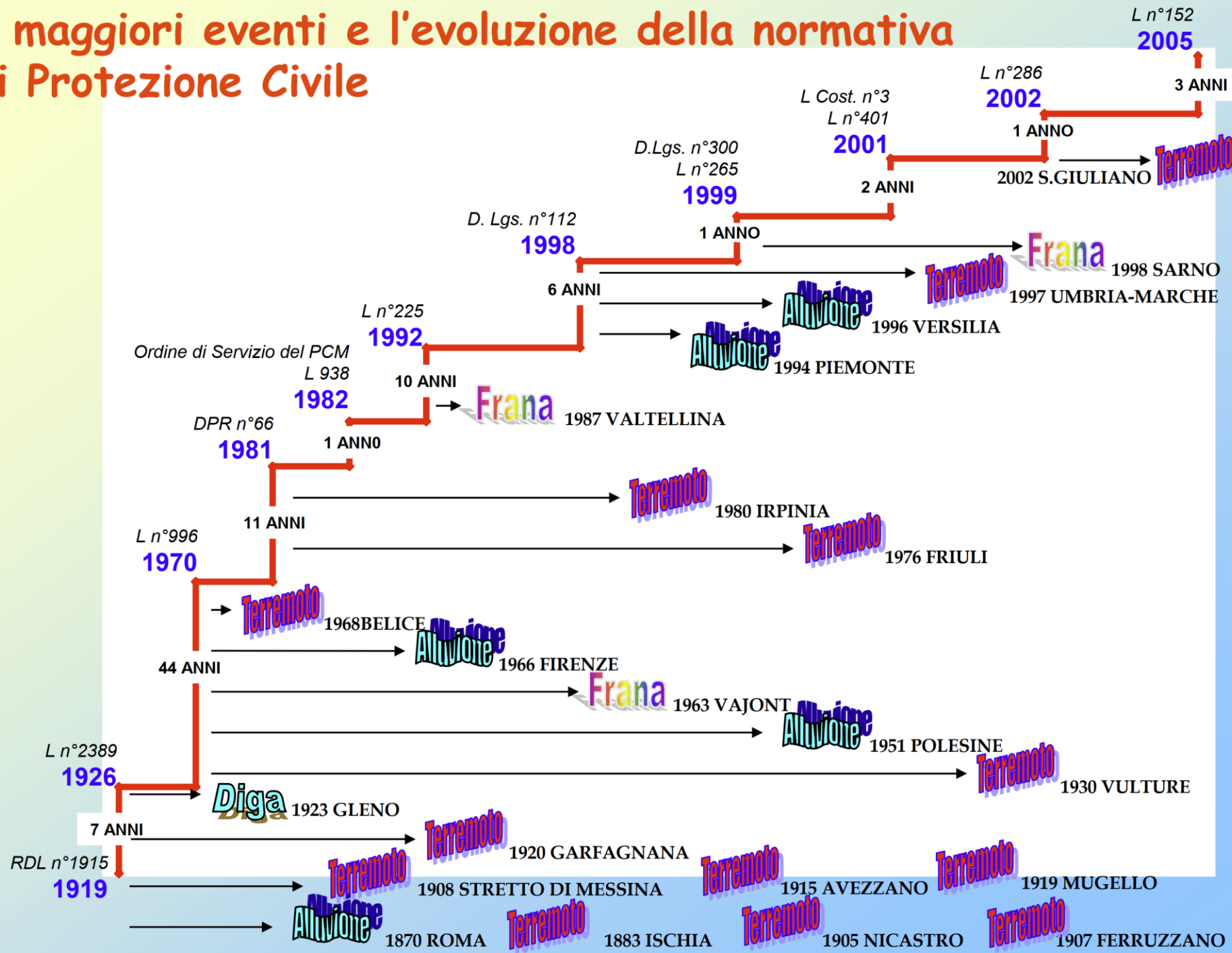
**Intensità: 6.0 [r]  
303 morti**



### Keywords - parole chiave

- Dicomac, tendopoli
- Animali e veterinari

# I maggiori eventi e l'evoluzione della normativa di Protezione Civile



**Una torre di Babele di leggi e decreti**

**Era necessario un riordino**

**-> il Codice di Protezione Civile**



# DECRETO LEGISLATIVO 2 gennaio 2018, n. 1

SERIE GENERALE

Spediz. abb. post. - art. 1, comma 1  
Legge 27-02-2004, n. 46 - Filiale di Roma

Anno 159° - Numero 17

## GAZZETTA UFFICIALE

DELLA REPUBBLICA ITALIANA

PARTE PRIMA Roma - Lunedì, 22 gennaio 2018 SI PUBBLICA TUTTI I GIORNI NON FESTIVI

DIREZIONE E REDAZIONE PRESSO IL MINISTERO DELLA GIUSTIZIA - UFFICIO PUBBLICAZIONE LEGGI E DECRETI - VIA ARENUOLA, 70 - 00186 ROMA  
AMMINISTRAZIONE PRESSO L'ISTITUTO POLIGRAFICO E ZECCA DELLO STATO - VIA SALARIA, 691 - 00186 ROMA - CENTRALINO 06-85091 - LIBRERIA DELLO STATO  
PIAZZA G. VERDI, 1 - 00186 ROMA

La Gazzetta Ufficiale, Parte Prima, oltre alla Serie Generale, pubblica cinque Serie speciali, ciascuna contraddistinta da autonoma numerazione:  
1° Serie speciale: Corte costituzionale (pubblicata il mercoledì)  
2° Serie speciale: Unione europea (pubblicata il lunedì e il giovedì)  
3° Serie speciale: Regioni (pubblicata il sabato)  
4° Serie speciale: Concorsi ed esami (pubblicata il martedì e il venerdì)  
5° Serie speciale: Contratti pubblici (pubblicata il lunedì, il mercoledì e il venerdì)

La Gazzetta Ufficiale, Parte Seconda, "Foglio delle inserzioni", è pubblicata il martedì, il giovedì e il sabato

### AVVISO ALLE AMMINISTRAZIONI

Al fine di ottimizzare la procedura di pubblicazione degli atti in Gazzetta Ufficiale, le Amministrazioni sono pregate di inviare, contemporaneamente e parallelamente alla trasmissione su carta, come da norma, anche copia telematica dei medesimi (in formato word) al seguente indirizzo di posta elettronica certificata: gazzettaufficiale@giustiziacert.it, curando che, nella nota cartacea di trasmissione, siano chiaramente riportati gli estremi dell'invio telematico (mittente, oggetto e data).

Nel caso non si disponga ancora di PEC, e fino all'adozione della stessa, sarà possibile trasmettere gli atti a: gazzettaufficiale@giustizia.it

### SOMMARIO

LEGGI ED ALTRI ATTI NORMATIVI	DECRETO DEL PRESIDENTE DELLA REPUBBLICA 8 gennaio 2018.
DECRETO LEGISLATIVO 2 gennaio 2018, n. 224. Codice della protezione civile. (18G00011) ... Pag. 1	Scioglimento del consiglio comunale di Santa Marinella e nomina del commissario straordinario. (18A00334) ... Pag. 41
DECRETI PRESIDENZIALI	DECRETI, DELIBERE E ORDINANZE MINISTERIALI
DECRETO DEL PRESIDENTE DELLA REPUBBLICA 8 gennaio 2018. Scioglimento del consiglio comunale di Novalesa. (18A00332) ... Pag. 39	Ministero dell'economia e delle finanze DECRETO 28 novembre 2017. Definizione delle caratteristiche essenziali delle prestazioni principali costituenti oggetto delle convenzioni stipulate da Consip S.p.a. (18A00333) ... Pag. 41
DECRETO DEL PRESIDENTE DELLA REPUBBLICA 8 gennaio 2018. Scioglimento del consiglio comunale di Marino e nomina del commissario straordinario. (18A00333) ... Pag. 40	



Il provvedimento è costituito da 50 articoli suddivisi nei seguenti 7 Capi:

- ❖ Capo I (artt. 1-6) - Finalità, attività e composizione del Servizio nazionale della protezione civile
- ❖ Capo II (artt. 7-15) - Organizzazione del Servizio nazionale della protezione civile
- ❖ Capo III (artt. 16-22) - Attività per la previsione e prevenzione dei rischi
- ❖ Capo IV (artt. 23-30) - Gestione delle emergenze di rilievo nazionale
- ❖ Capo V (artt. 31-43) - Partecipazione dei cittadini e volontariato organizzato di protezione civile
- ❖ Capo VI (artt. 43-46) - Misure e strumenti organizzativi e finanziari per la realizzazione delle attività di protezione civile
- ❖ Capo VII (artt. 47-50) - Norme transitorie, di coordinamento e finali.

# Legge 1/2018 - Art 2 – Prevenzione – Comma c, e, f

Art. 2 - Attivita' di protezione civile (Articoli 3, 3-bis, commi 1 e 2, e 5, commi 2 e 4-quinquies, legge 225/1992; Articolo 93, comma 1, lettera g), decreto legislativo 112/1998; Articolo 5, comma 4-ter, decreto-legge 343/2001, conv. legge 401/2001)

1. Sono attivita' di protezione civile quelle volte alla previsione, prevenzione e mitigazione dei rischi, alla gestione delle emergenze e al loro superamento.

2. La previsione consiste nell'insieme delle attivita', svolte anche con il concorso di soggetti dotati di competenza scientifica, tecnica e amministrativa, dirette all'identificazione e allo studio, anche dinamico, degli scenari di rischio possibili, per le esigenze di allertamento del Servizio nazionale, ove possibile, e di pianificazione di protezione civile.

3. La prevenzione consiste nell'insieme delle attivita' di natura non strutturale di protezione civile, volte alla riduzione dei danni conseguenti a eventi calamitosi anche sulla base delle conoscenze disponibili, a che si verifichino

4. **Sono attivita' di prevenzione non strutturale** di protezione civile:

a) l'allertamento del Servizio nazionale, articolato in attivita' di preannuncio in termini probabilistici, ove possibile e sulla base delle conoscenze disponibili, di monitoraggio e di sorveglianza in tempo reale degli eventi e della conseguente

b) la pianificazione di protezione civile, come disciplinata dall'articolo 5, comma 4-ter, del decreto-legge 343/2001, convertito in legge 401/2001;

**c) la formazione e l'acquisizione di ulteriori competenze professionali degli operatori del Servizio nazionale;**

d) l'applicazione e l'aggiornamento della normativa tecnica di protezione civile;

**e) la diffusione della conoscenza e della cultura della protezione civile, anche con il coinvolgimento delle istituzioni scolastiche, allo scopo di promuovere la resilienza delle**

**comunita' e l'adozione di comportamenti consapevoli e misure di autoprotezione da parte dei cittadini;**

**f) l'informazione alla popolazione sugli scenari di rischio e le relative norme di comportamento nonché sulla pianificazione di protezione civile;**

g) la promozione e l'organizzazione di esercitazioni ed altre attivita' di promozione e partecipazione della funzione di protezione civile;

h) le attivita' di cui al presente comma svolte all'estero, in via prioritaria, al fine di promuovere l'esercizio integrato e partecipato della funzione di protezione civile;

i) le attivita' volte ad assicurare il raccordo tra la pianificazione di protezione civile e la gestione delle emergenze, al fine di promuovere l'esercizio integrato e partecipato della funzione di protezione civile;

j) le attivita' volte ad assicurare il raccordo tra la pianificazione di protezione civile e la gestione delle emergenze, al fine di promuovere l'esercizio integrato e partecipato della funzione di protezione civile;

k) le attivita' volte ad assicurare il raccordo tra la pianificazione di protezione civile e la gestione delle emergenze, al fine di promuovere l'esercizio integrato e partecipato della funzione di protezione civile;

l) le attivita' volte ad assicurare il raccordo tra la pianificazione di protezione civile e la gestione delle emergenze, al fine di promuovere l'esercizio integrato e partecipato della funzione di protezione civile;

m) le attivita' volte ad assicurare il raccordo tra la pianificazione di protezione civile e la gestione delle emergenze, al fine di promuovere l'esercizio integrato e partecipato della funzione di protezione civile;

n) le attivita' volte ad assicurare il raccordo tra la pianificazione di protezione civile e la gestione delle emergenze, al fine di promuovere l'esercizio integrato e partecipato della funzione di protezione civile;

o) le attivita' volte ad assicurare il raccordo tra la pianificazione di protezione civile e la gestione delle emergenze, al fine di promuovere l'esercizio integrato e partecipato della funzione di protezione civile;

p) le attivita' volte ad assicurare il raccordo tra la pianificazione di protezione civile e la gestione delle emergenze, al fine di promuovere l'esercizio integrato e partecipato della funzione di protezione civile;

q) le attivita' volte ad assicurare il raccordo tra la pianificazione di protezione civile e la gestione delle emergenze, al fine di promuovere l'esercizio integrato e partecipato della funzione di protezione civile;

r) le attivita' volte ad assicurare il raccordo tra la pianificazione di protezione civile e la gestione delle emergenze, al fine di promuovere l'esercizio integrato e partecipato della funzione di protezione civile;

s) le attivita' volte ad assicurare il raccordo tra la pianificazione di protezione civile e la gestione delle emergenze, al fine di promuovere l'esercizio integrato e partecipato della funzione di protezione civile;

t) le attivita' volte ad assicurare il raccordo tra la pianificazione di protezione civile e la gestione delle emergenze, al fine di promuovere l'esercizio integrato e partecipato della funzione di protezione civile;

u) le attivita' volte ad assicurare il raccordo tra la pianificazione di protezione civile e la gestione delle emergenze, al fine di promuovere l'esercizio integrato e partecipato della funzione di protezione civile;



# SEZIONE I

## Articolo 31 - Partecipazione dei cittadini alle attività di PC

- ❖ Un nuovo patto tra i cittadini e la Repubblica
- ❖ Partecipazione come accrescimento della **resilienza**
- ❖ Fornire informazioni per adottare misure di **autoprotezione**
- ❖ **Diritto** alle informazioni, ma anche **dovere** di seguire le disposizioni delle autorità di PC
- ❖ Cittadini e PC:
  - ❖ Partecipazione al Volontariato **organizzato** come modo per operare in modo consapevole e professionale
  - ❖ Partecipazione in modo **occasionale** di prossimità
  - ❖ Altre forme di volontariato occasionale ...?

## Articolo 32 - Integrazione del volontariato organizzato nel SNPC

- ❖ Chi è il volontario di protezione civile?
  - **Libera scelta**
  - **Tempo e capacità per acquisire formazione e preparazione per rispondere efficacemente ai bisogni delle comunità**
  - **Passione e impegno**
  - **Forza libera e organizzata**
  - **Migliorare la vita di tutti**
- ❖ Volontariato di PC come manifestazione dei doveri di solidarietà sanciti dall'articolo 2 della Costituzione
- ❖ Enti del Terzo Settore e altre forme di volontariato
- ❖ Principi dell'art. 18 della L. 225/92
- ❖ Con Direttiva si impartiscono indirizzi per l'attuazione unitaria nel rispetto della peculiarità dei territori

# Il miti da sfatare

- ❖ Volontariato  $\neq$  lo faccio quando ho voglia
- ❖ Volontariato  $\neq$  lo faccio se non ho di meglio da fare
- ❖ Volontariato  $\neq$  lo faccio solo quando c'è da fare quello che mi piace (prima lo voglio sapere)
- ❖ Volontariato  $\neq$  non mi pagano quindi lo faccio finché non mi annoio e poi me ne vado
- ❖ Volontariato  $\neq$  non prendo ordini da nessuno





# Organizzazioni di volontariato

## ASSOCIAZIONI

- ❖ **L'ASSOCIAZIONE** rappresenta una forma aggregativa regolamentata attraverso uno **STATUTO** che ne funge da regolamentazione. Lo statuto associativo è un documento registrato e redatto nel rispetto di requisiti stabiliti dalla normativa nazionale e regionale in materia (assenza di fini di lucro, democraticità della struttura, elettività e gratuità delle cariche associative, gratuità delle prestazioni degli aderenti, criteri di ammissione e di esclusione degli aderenti, obblighi e diritti degli aderenti, obbligo di formazione annuale del bilancio, dal quale devono risultare i beni, i contributi ed i lasciti ricevuti nonché le modalità di approvazione, ecc.). Lo Statuto indica le finalità di protezione civile che l'associazione intende perseguire. Il **rappresentante legale dell'ASSOCIAZIONE è il presidente** democraticamente eletto all'interno dell'associazione nelle forme statutarie; Per poter operare l'associazione deve aver stipulato una convenzione a livello comunale ed essere iscritta negli albi appositi della Protezione civile. **L'associazione è soggetta a norme di diritto privato.**

## GRUPPI COMUNALI

- ❖ **IL GRUPPO COMUNALE** viene, invece, costituito dall'Amministrazione Comunale mediante un Regolamento approvato con delibera Consiliare. Il **rappresentante legale del Gruppo Comunale è sempre il Sindaco**, che è la massima Autorità di Protezione Civile a livello Comunale. Il regolamento, oltre alle finalità di protezione civile che si intende perseguire, disciplina, tra l'altro, requisiti e modalità di accesso al Gruppo, modalità di partecipazione all'attività del gruppo, gratuità per le prestazioni rese dai suoi componenti, modalità di attivazione e di funzionalità del gruppo e quant'altro il comune voglia inserire come regolamento. Per poter operare come Gruppo di Protezione Civile inoltre, similmente alle associazioni, deve essere iscritto negli albi appositi della Protezione Civile. **Il gruppo comunale è soggetto a norme di diritto pubblico.**

# SEZIONE II

## Articolo 39 - Strumenti per consentire l'effettiva partecipazione dei volontari alle attività di PC

- ❖ Ex Articolo 9 del DPR 194/2001
- ❖ NOVITA':
- ❖ Serve l'attivazione (DPC-REGIONI)
- ❖ Esplicita previsione delle polizze assicurative integrative
- ❖ Richiamo alle nuove procedure di rimborso ai datori di lavoro mediante credito d'imposta
- ❖ Aggiornamento triennale del limite massimo per i lavoratori autonomi (indice inflazione)

**PERMESSO DI USCITA**

Il Sig. \_\_\_\_\_ matricola n. \_\_\_\_\_  
 avente la qualifica di:  OPERAIO,  IMPIEGATO,  QUADRO,  DIRIGENTE SINDACALE,  
 appartenente al reparto/ufficio \_\_\_\_\_ è autorizzato  
 ad assentarsi dal servizio ne \_\_\_\_\_ gom. \_\_\_\_\_  
 dalle ore \_\_\_\_\_ alle ore \_\_\_\_\_ per \_\_\_\_\_

Visto uscire ore \_\_\_\_\_ Visto entrare ore \_\_\_\_\_  
 Data \_\_\_\_\_ Data \_\_\_\_\_  
 Firma \_\_\_\_\_  
 Firma \_\_\_\_\_



## Articolo 40 - Rimborso al volontariato organizzato di PC delle spese autorizzate per attività di pianificazione, emergenza, addestramento e formazione teorico-pratica e diffusione della cultura e conoscenza di PC

- ❖ Ex Articolo 10 del DPR 194/2001
- ❖ NOVITA':
- ❖ La richiesta va indirizzata a chi ha attivato
- ❖ Per emergenze nazionali (o interventi di lunga durata) sono possibili anche forme di anticipazione
- ❖ Direttiva per determinare modalità di richiesta, istruttoria ed erogazione dei rimborsi delle spese (anche le tipologie)
- ❖ Fino all'entrata in vigore della Direttiva restano operative le procedure nazionali e regionali vigenti, riferite agli articoli 9 e 10 del DPR 194 e alla direttiva PCM del 2012



## SEZIONE II



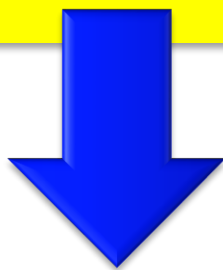
### Articolo 41 - Comitato nazionale del volontariato di PC

- ❖ Consultazione stabile e prevista per legge per l'adozione di tutti gli atti che interessano il VOPC, incluse le Direttive
- ❖ Comitato nazionale composto da:
- ❖ Commissione nazionale - 1 per ogni iscritto all'EC
- ❖ Commissione territoriale - 1 per ogni regione, individuato con procedure regionali, su base democratica (art. 11, c.1, lettera n)
- ❖ Sedute plenarie mediante rappresentanze delle due Commissioni in pari numero (max 10)
- ❖ Fino all'insediamento del Comitato continua ad operare la Consulta Nazionale oggi esistente

# Chi e' la protezione civile

## Le Strutture Operative Nazionali: (art. 11 L. 225 /92)

Corpo Nazionale dei Vigili del Fuoco;  
Forze Armate;  
Forze di Polizia;  
Corpo Forestale dello Stato;  
Gruppi Nazionali di Ricerca Scientifica;  
Croce Rossa Italiana;  
Strutture del Servizio Sanitario Nazionale;  
Corpo Nazionale Soccorso Alpino  
**Organizzazioni di Volontariato**

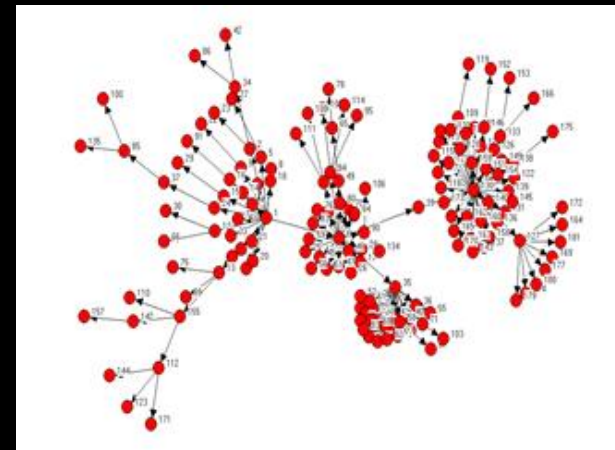
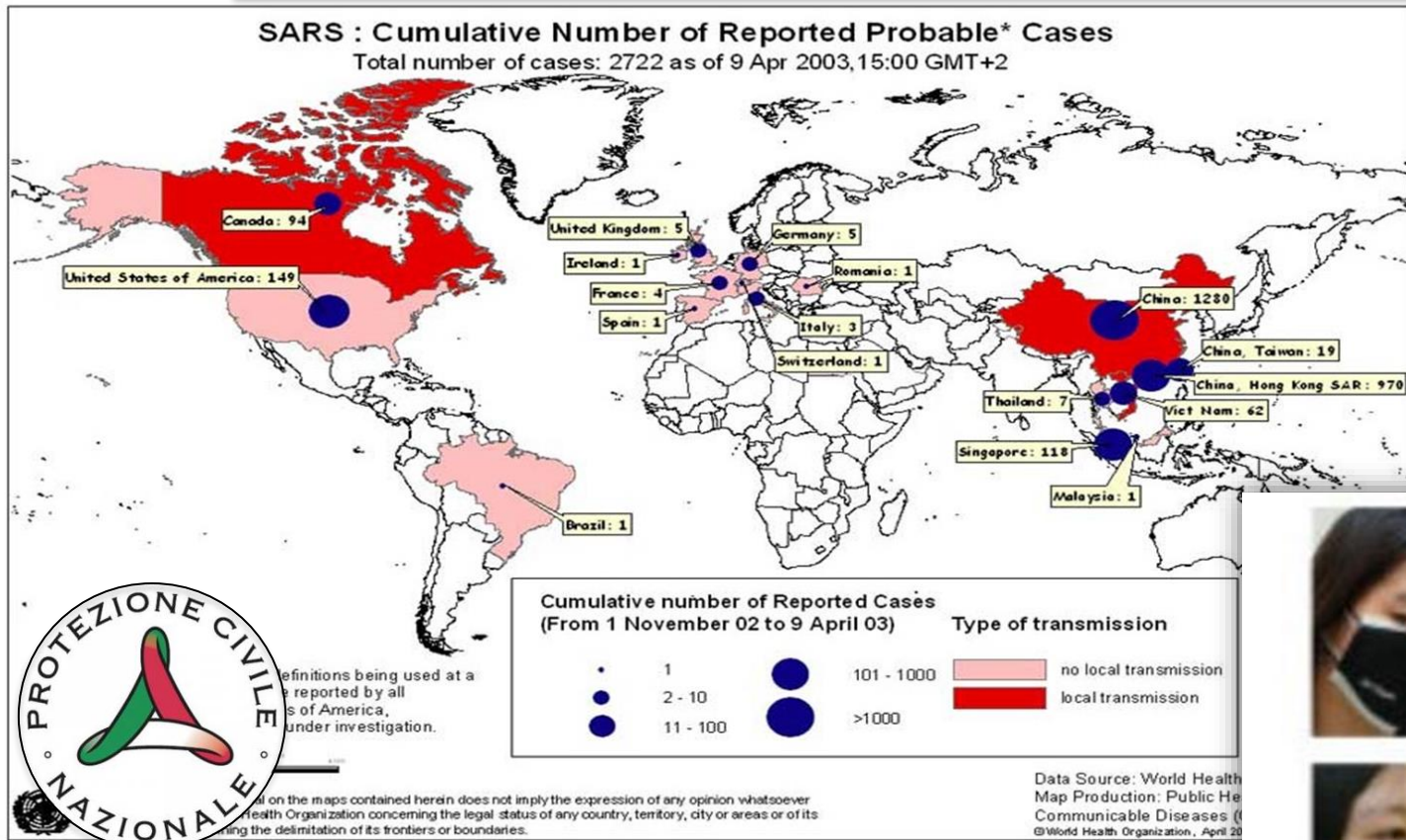


**Non dimentichiamoci i cittadini!**  
Cittadinanza attiva  
Comunità resiliente





# Eventi 2019 – 2022





# Eventi 2018 – 2023

## Alluvione Marche 15 settembre 2022



**12 morti**

**Keywords –  
parole chiave**

- Morti evitabili nei garages

## Frana Ischia 26 novembre 2022



**12 morti**

**Keywords – parole  
chiave**

- Manutenzione
- Costruito
- Clima

## Alluvione Romagna 16 maggio 2023



**15+2 morti**

**Keywords –  
parole chiave**

- Clima
- Manutenzione
- inquinamento





# ... Riassumendo ...

# Definizione di Protezione Civile

**L'insieme coordinato delle attività volte a fronteggiare eventi straordinari che non possono essere affrontati da singole forze ordinarie**

- ❖ La Protezione Civile è definita come “**l'insieme coordinato delle attività volte a fronteggiare eventi straordinari che non possono essere affrontati da singole forze ordinarie**”
- ❖ Non è un sistema nel quale partecipano solo gli addetti ai lavori, ma è un interesse di tutti, pur con l'ampio impiego delle forze istituzionalmente preposte agli interventi.
- ❖ Non si riuscirà mai a costruire un sistema efficace di Protezione Civile senza un coinvolgimento di massa dei cittadini, adeguatamente organizzati mediante le Organizzazioni di Volontariato.



# Evoluzione Normativa

1970 Legge 996 “Norme sul soccorso e l’assistenza alle persone colpite da calamità”

**1991 Legge 266 “Legge quadro sul volontariato”**

1992 Decreto Min. “Ministero dell’Industria – Obblighi assicurativi”

**1992 Legge 225 “Istituzione del servizio Nazionale della Protezione Civile”**

**1998 D.Lgs. 112 “Conferimento di funzioni e compiti amministrativi dello Stato alle Regioni ed agli Enti locali” Il decentramento e le deleghe**

2001 D.P.R. 194 “Regolamento recante nuova disciplina della partecipazione delle organizzazioni di volontariato alle attività di Protezione Civile” (le garanzie)

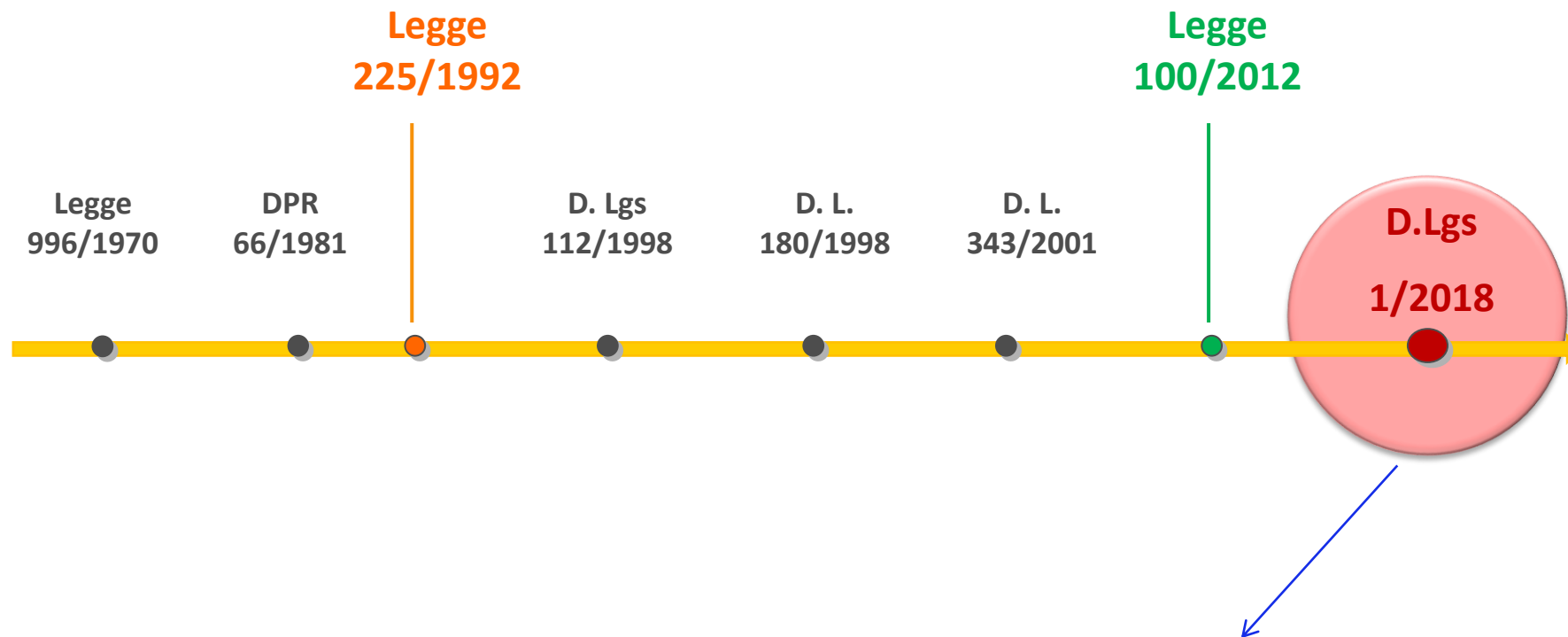
2004 L.R. N. 16 “Testo Unico delle disposizioni Regionali in materia di Protezione Civile”

2010 L.R. N. 9 “Regolamento regionale del volontariato di p.c.”

**2012 Legge 100 «Riordino della Protezione Civile»**

**2018 Legge 1 «Codice della Protezione Civile»**

# Il Percorso normativo



Ha abrogato la Legge 225 e diversi articoli dei Decreti e delle Leggi sopracitati per creare conformità e linearità di contenuti, ora racchiusi in un unico **Codice della Protezione Civile**.



# Evoluzione dello Stato – Responsabili PC

Giuseppe Zamberletti (1992 - 1996)



Guido Bertolaso (1996 - 1997)



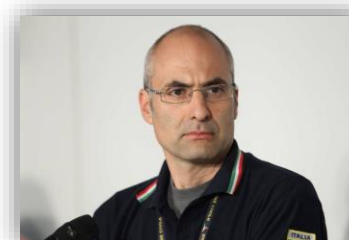
Franco Barberi (1997 - 2001)



Guido Bertolaso (2001 - 2010)



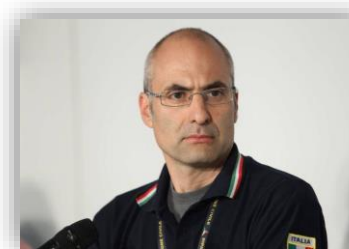
Franco Gabrielli (2010 - 2015)



Fabrizio Curcio (2015 – 2017)



Angelo Borrelli (2017 – 2021)



Fabrizio Curcio (2021 – in carica)

# Evoluzione del Volontariato

DAL ...

## VOLONTARIATO OCCASIONALE

Volontari accorsi a - Firenze per l'alluvione, Longarone per il disastro del Vajont

AL ...

## VOLONTARIATO SINGOLO

con i Ruolini delle prefetture

## VOLONTARIATO ORGANIZZATO

con il **ruolo** attivo delle OdV

## SISTEMA di VOLONTARIATO

con - le Associazioni di PC (ONLUS) - i Gruppi Comunali - i Nuclei di Pronto Intervento (colonne mobili)



PROTEZIONE CIVILE  
NAZIONALE

**PROTEZIONE CIVILE  
DI TUTTI, CON TUTTI.**

[www.protezionecivile.it](http://www.protezionecivile.it)



... Domande ...







Grazie per  
L'attenzione



## Nucleo Volontariato e Protezione Civile Brughiero «Active Network Center»

Via San Giovanni Bosco, 29  
20861 Brughiero (MB)

e-mail: [info@anc-brugherio.it](mailto:info@anc-brugherio.it)

Web: [www.anc-brugherio.it](http://www.anc-brugherio.it)



[www.anc-brugherio.it](http://www.anc-brugherio.it)  
[www.anc-formazione.it](http://www.anc-formazione.it)  
[www.anc-beniculturali.it](http://www.anc-beniculturali.it)